

# SEPARATOR WODA-OLEJ

## PURO-CT

Separator Woda-Ole



07/14

### OGÓLNE INFORMACJE O OBSŁUDZE

Separatory olej/woda SEPARATOR WODA-OLEJ oddzielają olej od kondensatu poprzez systemy sprężonego powietrza. SEPARATOR WODA-OLEJ osiąga oddzielenie się oleju od kondensatu poprzez kierowanie kondensatu przez różne etapy separacji.

Gdy kondensat wpływa do SEPARATOR WODA-OLEJ olej jest filtrowany za pomocą różnych elementów filtracyjnych. Pierwszy element adsorpcji oleju posiada inteligentną funkcję wskazującą saturację, oferuje ona możliwość wizualnego stanu pracy separatora na odległość. Elementy są zaprojektowane tak aby łączyć różnego rodzaju technologie absorpcyjne żeby móc osiągnąć mniej niż 10 ppm pozostałości oleju na wyjściu.

Końcowy etap separacji zawiera specjalnie dobrany węgiel aktywny, który służy do oczyszczenia pozostałych zanieczyszczeń.

## Bezpieczne i prawidłowe użytkowanie

Aby zapewnić bezpieczeństwo trwałej wydajności tego produktu, należy ściśle przestrzegać wskazówek, które są tu zawarte. Nie zaleca się do instrukcji czy też niewłaściwe obchodzenie się z tym produktem w warunkach nie sprecyzowanych w tej instrukcji, czy też postępowanie wbrew instrukcji uważane jest za niewłaściwe. Producent nie ponosi odpowiedzialności za wszelkie uszkodzenia wynikające z niewłaściwego użytkowania produktu.

---

## Instrukcje bezpieczeństwa i ostrożności

- Obserwuj ważne i ogólne przyjęte zasady bezpieczeństwa podczas planowania, instalacji i użytkowania tego produktu.
- Podejmij odpowiednie środki, aby zapobiec niezamierzonym działaniom, które mogłyby uszkodzić ten produkt.
- Nie próbuj demontować tego produktu czy też przewodów w systemie, podczas gdy są pod ciśnieniem.
- Zawsze rozprężaj system sprężonego powietrza przed pracą na systemie.

**Bardzo ważne jest, gdy kadra praktykuje w pracy wszelkie zasady bezpieczeństwa i obserwuje wszystkie przepisy i wymogi prawne dla lepszego użytkowania tego produktu. Podczas obsługi, operacji oraz przeprowadzenia konserwacji na tym produkcie, kadra musi zatrudniać, inżynierów, którzy praktykują i obserwują miejscowe zdrowie, wymagania i regulacje bezpieczeństwa. Międzynarodowi użytkownicy odnoszą się do regulacji panujących w danych kraju jeśli chodzi o instalację. Większość wypadków, występujących podczas obsługi i konserwacji maszyn, są spowodowane brakiem przestrzegania podstawowych zasad bezpieczeństwa oraz środków ostrożności. Wypadków można uniknąć przez uznanie, że dana sytuacja jest potencjalnie niebezpieczna. Niewłaściwa obsługa lub konserwacja tego produktu może być niebezpieczna, co w rezultacie doprowadzi do wypadku, który może spowodować uraz lub śmierć. Producent nie może przewidzieć każdej okoliczności, które mogą stanowić potencjalne zagrożenie. OSTRZEŻENIA w tej instrukcji obejmują najczęściej potencjalne zagrożenia i dlatego też nie są zawarte. Jeśli użytkownik stosuje się do instrukcji obsługi, sposobu pracy urządzenia, które nie są szczególnie polecane przez producenta, musi on zapewnić, że produkt nie zostanie uszkodzony lub nie będzie niebezpieczny i zagrożony dla osób lub mienia.**

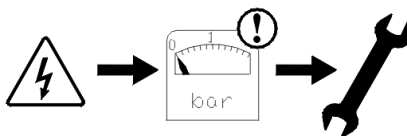
# WIDOK ZESPOŁU ROZEBRANEGO I SCHEMAT WSZYSTKICH CZĘŚCI



## Ważna informacja!

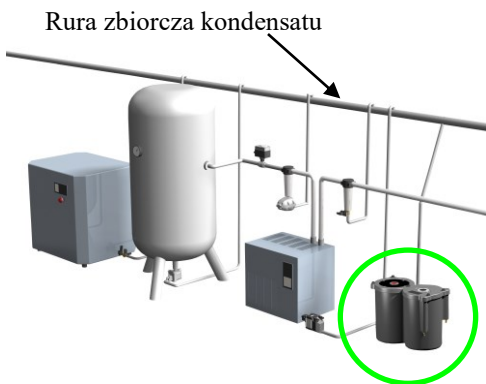
Przed zainstalowaniem tego produktu, upewnij się, że spełnia on Twoje zapotrzebowanie oraz pasuje do Twoich zastosowań

1. Wypakuj część i wzrokowo oceń czy nie ma żadnych zniszczeń poniesionych podczas transport po opuszczeniu naszej fabryki.



2. Zredukuj ciśnienie do 0 w systemie przed instalacją czy konserwacją!

3. Zlokalizuj odpowiedni punkt w kompresorowni aby umieścić separator. Ten punkt musi być blisko punktu ściekowego. Element jest zaprojektowany tak by łatwo przylegał do ściany.



4. Odkręć pięć śrub na pokrywie.

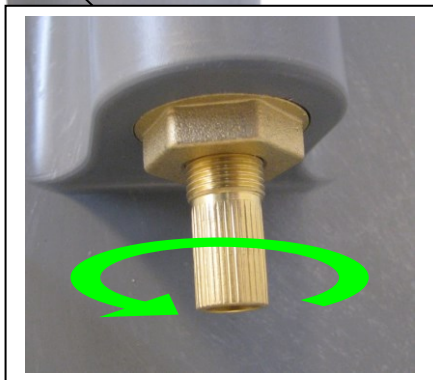
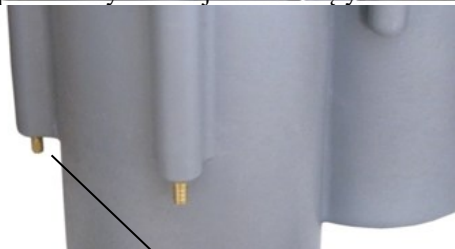


## INSTALACJA

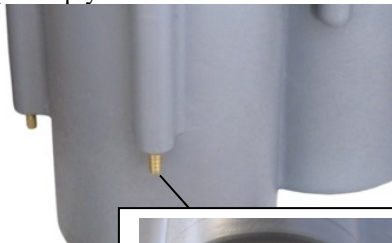
5. Usuń pokrywę i wyjmij zestaw ochrony.  
Możesz również użyć zestawu ochronnego, aby chronić swoje własne ubranie



7. Przed napełnieniem elementu w czystą wodę, sprawdź czy drenaż jest zamknięty.



6. Podłącz wylot separatora do pasującego punktu ściekowego. Upewnij się że kondensat będzie spływał!



8. Napełnij element czystą wodą, aż woda wypłynie z punktu wylotowego. Nalej wody do poziomu czarnej linii.



*Wskazówka: Rozpyl wodę nad czarnym elementem w zbiorniku 2 przed wypełnieniem obudowy zapobiega rozprzestrzenieniu się pyłu węglowego.*

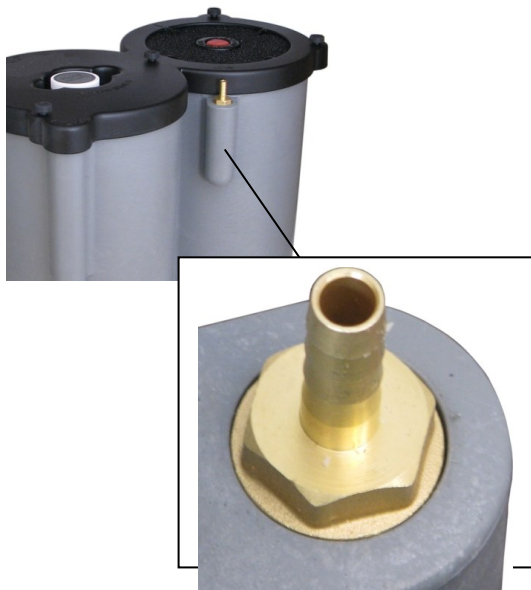
## INSTALACJA

9. Upewnij się, że czarny element opiera się na dnie wieży popychając (przytrzymując) w dół.



*(Popchnij element w dół aż całe uwięzione powietrze wydobędzie się na zewnątrz elementu)*

11. Podłącz wszystkie przewody kondensatu do wlotu separatora.



10. Zamknij pokrywę i dokręć pięć nakrętek do pokrywy.



12. Twój separator jest gotowy do działania.





## SPECYFIKACJA TECHNICZNA

Model	CT-3	CT-7	CT-15
Maksymalna adsorpcja oleju	Okolo. 3 litrów	Okolo. 7 litrów	Okolo. 15 litrów
Przyłącze wejścia	½"	½"	½"
Przyłącze wyjścia	½"	½"	½"
Wyrzutnik testowy	Tak	Tak	Tak
Wskaźnik przepelnienia	Tak	Tak	Tak
Materiał obudowy	PPC	PPC	PPC
Całkowity recykling	Tak	Tak	Tak
Maksymalna wydajność kompresora	3 m <sup>3</sup> /min	7 m <sup>3</sup> /min	15 m <sup>3</sup> /min

Oleje mineralne	Tak
Oleje syntetyczne	Tak
Emulsje kondensatu	Tak (Konsultuj z fabryką)
Poliglikol	Tak (Konsultuj z fabryką)

## WYMIARY (MM)

