



INSTRUCCIONES DE INSTALACIÓN & MANTENIMIENTO

01-2016

SEGURIDAD Y USO CORRECTO

Para asegurar el uso seguro y duradero de este producto, debe de cumplir estrictamente con las instrucciones que aquí se adjuntan. ¡El no cumplimiento con las instrucciones o el uso inapropiado del producto invalidará la garantía! El uso del mismo en condiciones que no se especifican en este manual o contrario a las instrucciones que se especifican está considerado como INCORRECTO. El fabricante no se hará cargo de ningún daño como resultado del uso incorrecto del producto.

SEGURIDAD Y ADVERTENCIAS ATENCIÓN

- Observar las normas de seguridad generalmente aceptadas y válidas cuando proyecte, instale y use este producto.
- Tome las medidas apropiadas para evitar un uso no intencionado del producto o daño en el mismo.
- No intente desmontar el producto o las líneas del sistema mientras estén bajo presión.
- Despresurizar siempre el sistema de aire comprimido antes de trabajar con el mismo.

Es importante que el personal use prácticas seguras de trabajo y que observe todas las regulaciones y requisitos legales para la seguridad cuando use este producto. Cuando se maneje, se opere o se lleve a cabo el mantenimiento de este producto, el personal debe emplear prácticas de ingeniería de seguridad y observar todos los requisitos locales y regulaciones de salud y seguridad. Los usuarios internacionales se referirán a las regulaciones que prevalezcan en el país de instalación. La mayoría de accidentes, que ocurren durante el uso y mantenimiento de la maquinaria, son el resultado de no observar las normas de seguridad básicas o las precauciones. Un accidente puede normalmente evitarse si se reconoce una situación que es potencialmente peligrosa. Un uso o mantenimiento impropio de este producto podría ser peligroso y resultar en un accidente que pudiera causar daños e incluso la muerte. El fabricante no puede prever todas y cada una de las circunstancias que puede representar un posible peligro. Las ADVERTENCIAS de este manual cubren los peligros potenciales más comunes y por lo tanto no todos están incluidos. Si el usuario emplea un procedimiento de uso, una parte del equipo o un método de trabajo que no está específicamente recomendado por el fabricante, tiene que asegurarse que el producto no se dañará o se volverá inseguro y que no hay ningún riesgo para las personas o las propiedades.

SEGURIDAD GENERAL DE LOS IMANES

Los imanes que utilizamos en el operador son muy fuerte y se debe tratar con atención para evitar heridas personal y daños a los imanes. Dedos y otros partes del cuerpo pueden apretar dentro ambos imanes. La fuerza magnética de los imanes en el operador pueden causar daño a medios magneticos como: Discos, tarjetas etc. y además los pueden causar daño a los televisions, videograbador, pantallas de los computadores y otros. Nunca ponga el operador cerca de las aplicaciones electronicas. Nunca permita imanes cerca de una persona con marcapasos o recursos medicos similares. Las fuerzas magneticas de los imanes en el operador puede afectar la operación de los aparatos. El operador va a perder las propiedades magneticas cuando se caliente más que 175 °F (80 °C).

NUNCA CAMBIE COMPONENTES ORIGINALES CON ALTERNATIVAS

INSTRUCCIONES DE LA INSTALACIÓN

¡Antes de instalar este producto, asegúrese de que cumple con lo que Vd. ha solicitado y que encaja con su aplicación!

1.1 Desembale la unidad y inspeccione visualmente si se produjo algún daño en el transporte posterior a la salida de nuestra fábrica.

1.2 ¡Despresurice el sistema antes de la instalación o de que se realice ningún mantenimiento!

1.3 El adaptador de anti bloque de aire tiene una conexión de 1/2" el adaptador hay una túbérica por lo que el aire puede volver al filtro.

1.4 Este adaptador solo utiliza cuando conecte el purgador a la conexión arriba. La sección femenina SIEMPRE se debe conectar al cuerpo del filtro con un llave de 18mm.

1.5(a) La mitad inferior de la fuga se puede ajustar para adaptarse a su aplicación. Quite los cuatro pernos de la caja con una llave Allen de 6 mm si es necesario ajustar el lado de salida del desagüe.

1.5(b) Montar la mitad inferior si lo desea.

1.5(c) Apriete los cuatro pernos de la caja con una llave Allen de 6 mm (máx. 10 Nm).

- *Asegúrese de que la junta de la carcasa está correctamente colocado entre las partes de la carcasa.*

1.6 Instale el desagüe junto con el tubo de ventilación Insertado en el adaptador anti-esclusa y alinear el eje deseado. Asegúrese de que la pajita más corta del tubo de ventilación esté orientada hacia abajo dentro del drenaje y la parte larga de la paja está mirando hacia arriba.

- Asegúrese de que la inserción de tubo de ventilación está entre las piezas de latón y aluminio.

1.7 Conecte la salida del purgador a un separador agua/aceite.

1.8 Devuelva la presión del sistema despacho.

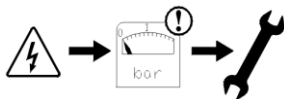
1.9 ¡Su purgador está preparado para operación!

*Nota: Le recomendamos revisar este producto **al menos una vez al año** y reemplazar piezas reparables cuando sea necesario.*

1.1



1.2



1.3



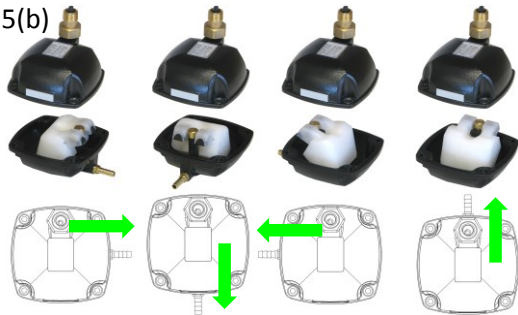
1.4



1.5(a)



1.5(b)



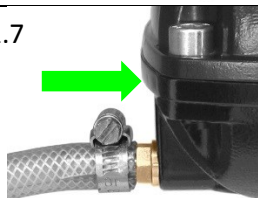
1.5(c)



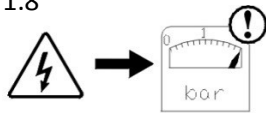
1.6



1.7

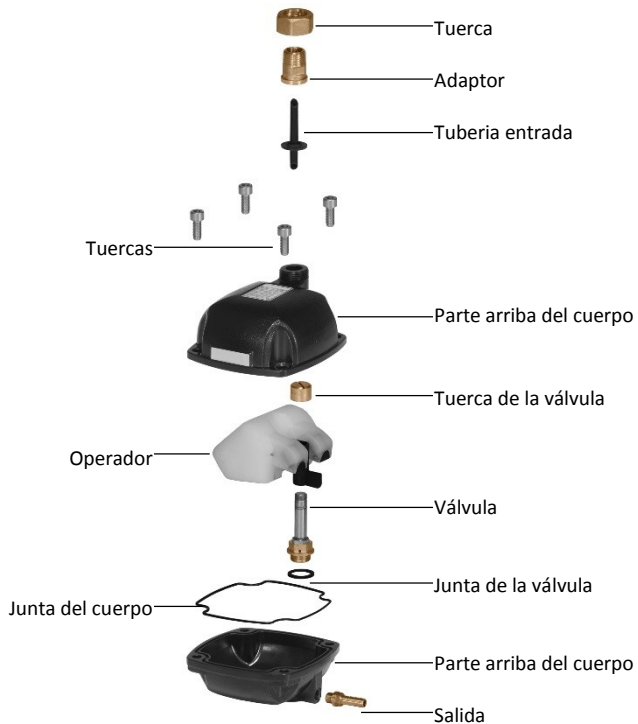


1.8



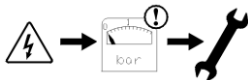
1.9





INSTRUCCIONES DE LIMPIEZA

Estas instrucciones son para limpiar el purgador. Cuando su purgador necesite mantenimiento, por ejemplo un cambio de los componentes antiguos, por favor consulte las instrucciones de mantenimiento (suministrado con el kit de servicio).



¡Despresurice el sistema antes de la instalación o de que se realice mantenimiento!

2.1 Aísle el purgador del resto de alimentación del condensado, asegúrese que no hay aire en la purga y remueve la purga del sistema.

¡NO TRATA PARA REMOVER EL MAGY DEL SISTEMA CUANDO HAYA PRESIÓN!

2.2 Abra el cuerpo por medio de destornillar los 4 tornillos con un 6mm llave y remueve el parte arriba del cuerpo.

2.3 Destornille la tuerca de la válvula.

2.4 Levante el operador del cuerpo de la válvula.

- No dañar la válvula.

2.5 Destornille la válvula del parte abajo del cuerpo con un 17mm llave.

2.6 Desmonte la válvula con un 13mm y 17mm llave y limpie todos partes.

2.7 Reponga los partes interiores de la válvula y ponga la junta arriba de la válvula y tornillo la válvula en el cuerpo del purgador (máx. torque 7Nm).

- Asegúrese de que la junta de la válvula se coloca correctamente.

2.8 Reponga el operador. Asegúrese de empujar el flotador hasta el fondo.

- No dañar la válvula.

2.9 Reponga la tuerca de la válvula (Máx. torque 0.5Nm).

2.10 Reponga el parte arriba del cuerpo y reponga los 4 tornillos con un 6mm llave (Máx. torque 10Nm).

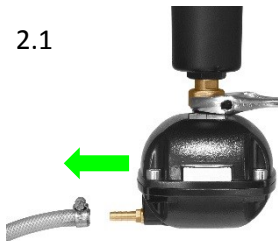
- Asegúrese de que la junta de la carcasa es correctamente placedunder entre las partes de la carcasa.

2.11 Reponga el purgador y reponga la tubería de la salida.

2.12 Devuelva la presión del sistema despacho.

¡Su purgador está preparado para operación!

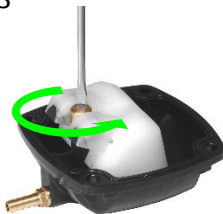
2.1



2.2



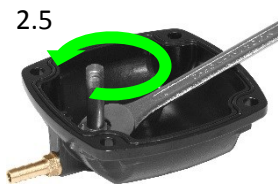
2.3



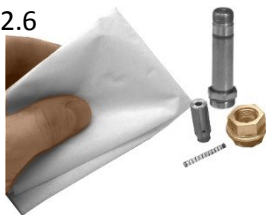
2.4



2.5



2.6



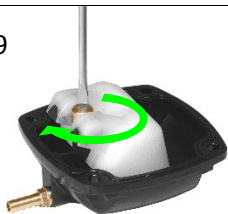
2.7



2.8



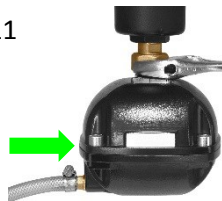
2.9



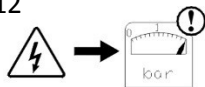
2.10



2.11



2.12



ESPECIFICACIONES TÉCNICAS

Capacidad máx. del filtro	Ilimitada	
Capacidad máx. de descarga	200 litros condensado por hora	53 gallons por hora
Presión del sistema	0 – 16 bar	0 – 230 psi
Tipo de la válvula	2/2 vías, acción directa	
Sellos de la válvula	FPM	
Conexión de entrada	1/2" (BSP o NPT)	
Conexión de la salida	1/8" BSP	
Altura max. de la entrada	10 cm	4"
Temperatura del médium	1 – 50 °C	34 – 122 °F
Température ambiante	1 – 50 °C	34 – 122 °F
Válvula de servicio	Sí	
Material del cuerpo	Corrosión resistente aluminio, revestimiento EP	

INSTRUCCIONES ADICIONAL DE LA INSTALACIÓN

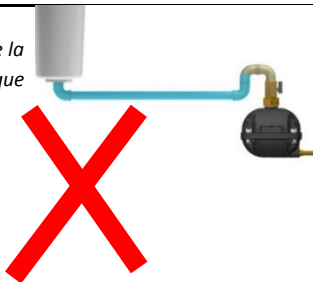
*Cada punto para descargar condensado debería tener su propia purga.
No use una purga para varios puntos de drenaje.*



una purga para cada punto de drenaje.



Evite bloques de agua durante la instalación de la tubería, eso crea un bloque de aire.



La ½" tubería se debe instalar horizontal o idealmente a un descenso (>1°).

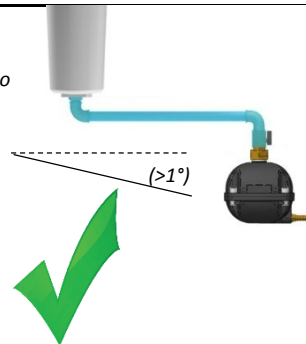


TABLA DE MANTENIMIENTO

Fecha	Descripción	Nombre

DIMENSIONES (mm)

