

FRANÇAIS



Instructions d'Installation & Entretien

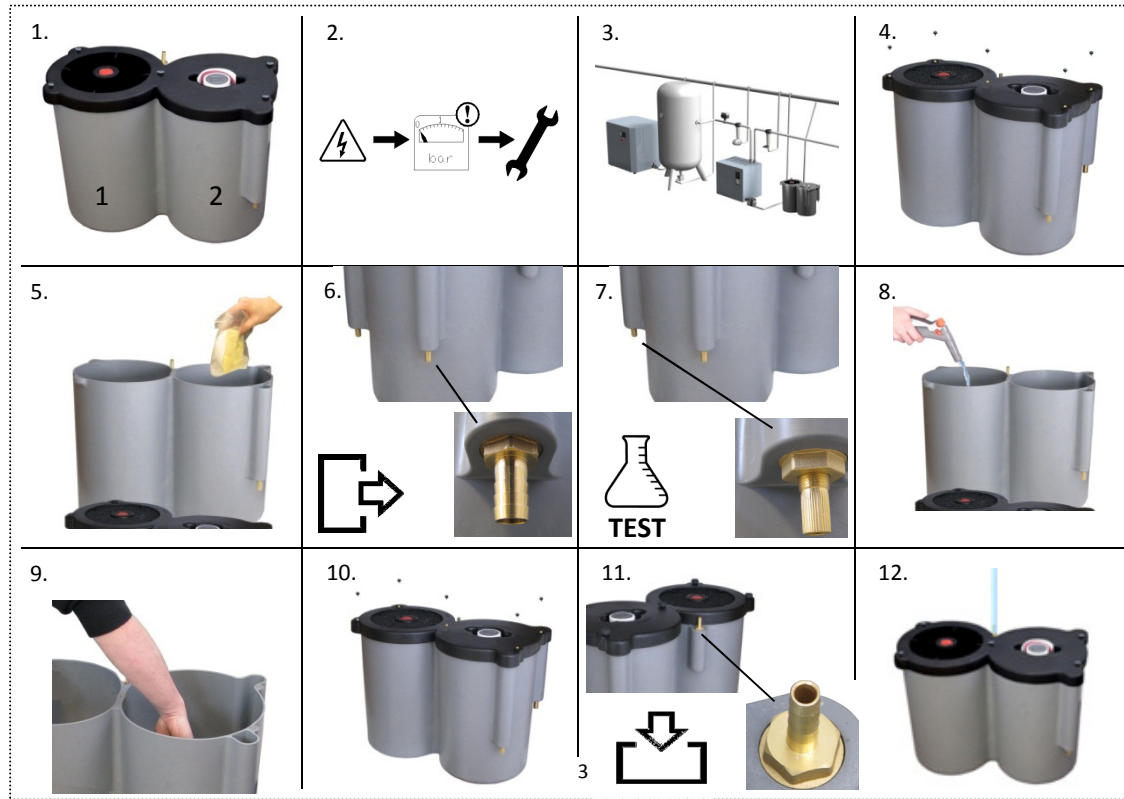
SECURITE ET USAGE APPROPRIE

Pour assurer la sécurité et la performance de ce produit, vous devez vous conformer strictement aux instructions incluses ci-inclus. Le non respect des instructions ou l'utilisation inexacte du produit annulera votre garantie! L'utilisation de ce produit en conditions non spécifiées dans ce manuel ou contraire aux instructions fournies est strictement déconseillée et donc considérée comme NON APPROPRIÉE. Le fabricant ne sera pas tenu responsable pour tout dommage résultant de l'utilisation non appropriée du produit.

INSTRUCTIONS DE SECURITE ET D'AVERTISSEMENT

- Observez les règles valables et courantes de sécurité pendant la planification, l'installation et l'usage de ce produit.
- Prenez les mesures appropriées pour prévenir les opérations involontaires du produit ou les dommages.
- N'essayez pas de démonter ce produit ou les lignes d'air comprimé du système tandis qu'ils sont sous pression.
- Dépressurisez toujours le système d'air comprimé avant de travailler sur le système.

Il est important que le personnel emploie des méthodes de travail sûres et observe tous les règlements et exigences légales pour la sécurité en actionnant ce produit. Pendant la manipulation, l'opération ou l'entretien de mise en œuvre de ce produit, le personnel doit utiliser des pratiques technologiques sûres et observer les réglementations et exigences locales de santé et de sécurité. Les utilisateurs internationaux se réfèrent aux règlements en vigueur dans le pays d'installation. La plupart des accidents qui se produisent pendant le fonctionnement et l'entretien des machines sont le résultat du manque d'observation des règles de base de sécurité ou des précautions. Un accident peut souvent être évité en identifiant une situation qui est potentiellement dangereuse. L'utilisation ou l'entretien inexact de ce produit peut être dangereux et causer des dommages ou une mort accidentelle. Le fabricant ne peut pas prévoir toutes les circonstances possibles qui peuvent représenter un risque potentiel. Les AVERTISSEMENTS dans ce manuel ne couvrent que les risques les plus fréquents. Si l'utilisateur utilise un mode opératoire, un organe ou une méthode de travail qui n'est pas spécifiquement recommandé par le fabricant, il doit s'assurer que le produit ne sera pas endommagé ou ne sera pas rendu peu sûr et qu'il n'y a aucun risque aux personnes ou à la propriété.



NOTE IMPORTANTE!

Avant d'installer ce produit, rassurez-vous qu'il soit conforme à votre demande et adapté pour votre application!

1. Déballez et inspectez le produit visuellement pour détecter d'éventuels dommages liés aux transports survenus après départ de notre usine.

2. Dépressurisez le système avant que l'installation ou l'entretien soit effectué!

3. Trouvez un point approprié dans votre salle de compresseur et placez votre produit. Ce point doit être près d'un point approprié d'évacuation. Le produit est conçu pour s'adapter facilement contre un mur.

4. Ouvrez le boîtier en retirant les vis.

5. Retirez le kit de vêtements. Vous pouvez utiliser le kit de vêtements pour protéger vos propres vêtements.

6. Reliez la sortie du produit à un point approprié d'eaux d'égout. Assurez-vous que le condensat coule toujours vers le bas!

7. Avant de remplir le produit d'eau, assurez vous que le robinet de teste est bien fermé.

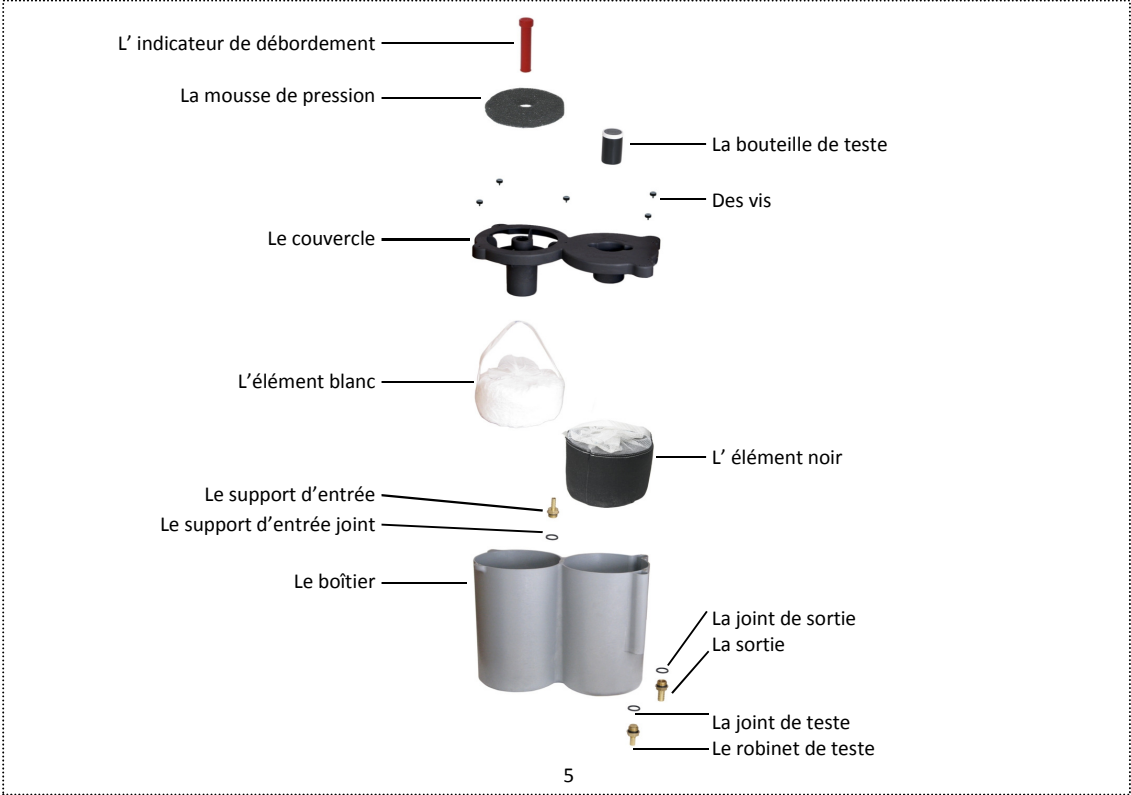
8. Remplissez le produit avec de l'eau jusqu'à ce que les deux tours soient remplies et les écoulements d'eau hors se dirigent vers la sortie. *Astuce: pulvériser de l'eau sur l'élément noir dans la tour 2 avant de remplir le boîtier empêche la poussière de carbone de se propager.*

9. Assurez-vous que les deux éléments sont bien posés au fond des tours en les poussant vers le bas.
(Maintenir l'élément vers le bas jusqu'à ce que tout l'air est parti de l'élément)

10. Remplacez le couvercle et serrez les vis.

11. Reliez le tuyau d'évacuation de condensat au support d'entrée du produit.

12. Votre produit est prêt pour l'utilisation.



SPECIFICATIONS TECHNIQUES

Capacité maximale du compresseur	3 m ³ /min <i>(basé sur 8 heures par jour)</i>	7 m ³ /min <i>(basé sur 8 heures par jour)</i>	15 m ³ /min <i>(basé sur 8 heures par jour)</i>
Capacité maximale d'adsorption d'huile	Approximative 3 litres	Approximative 7 litres	Approximative 15 litres
Connexions d'entrée	1* ½" BSP	1* ½" BSP	2* ½" BSP
Connexions de sortie	1* ½" BSP	1* ½" BSP	1* ½" BSP
Robinet de teste	Oui	Oui	Oui
Indicateur de débordement	Oui	Oui	Oui
Matériel du boîtier	PPC	PPC	PPC
Ensemble recyclable	Oui	Oui	Oui
Huiles minérales	Oui	Oui	Oui
Huiles synthétiques	Oui	Oui	Oui
Émulsions stables	Oui <i>(consultez nous pour cela svp)</i>	Oui <i>(consultez nous pour cela svp)</i>	Oui <i>(consultez nous pour cela svp)</i>
Polyglycols	Oui <i>(consultez nous pour cela svp)</i>	Oui <i>(consultez nous pour cela svp)</i>	Oui <i>(consultez nous pour cela svp)</i>

ENTRETIEN REGISTRE

Date	Description	Nom

DIMENSIONS (mm)

