

PORTUGUES



Instruções de montagem & Manutenção

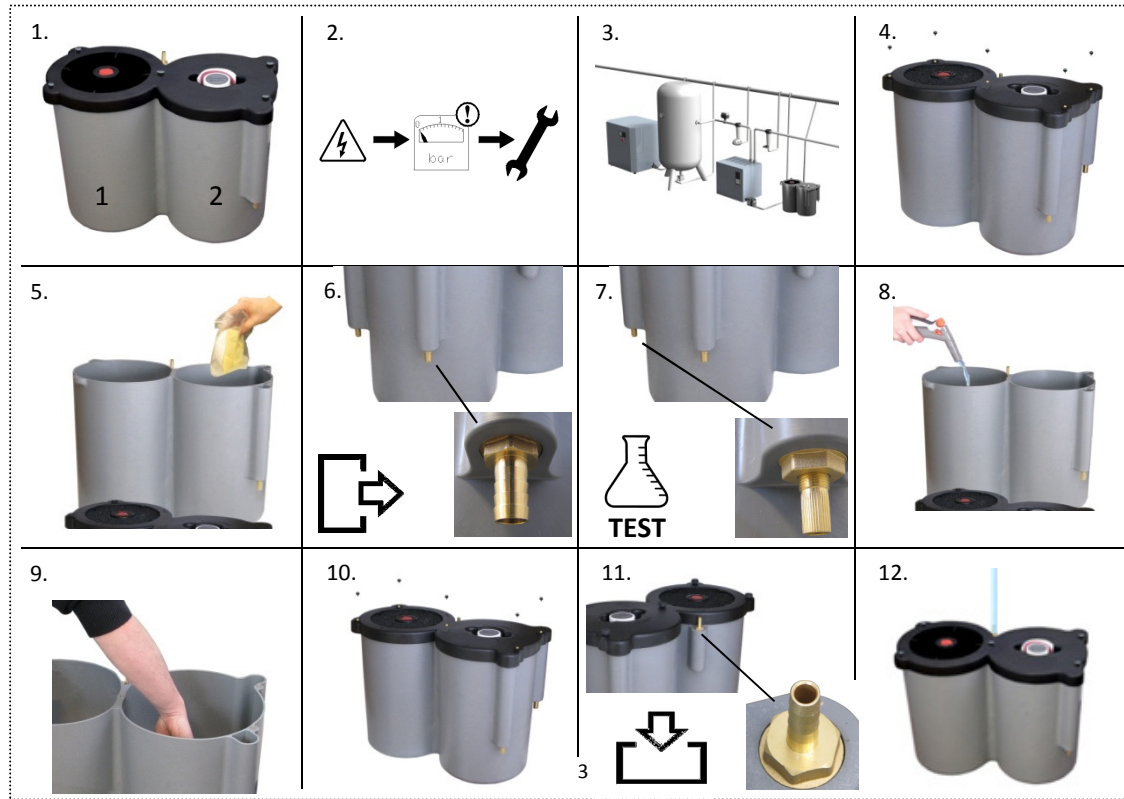
### **SEGURANÇA E USO ADEQUADO**

Para assegurar uma performance duradoura e segura deste produto, deverão ser cumpridas com rigor as instruções descritas. A não observância das mesmas e o manuseamento impróprio do produto anulará a garantia! A utilização deste produto em condições não especificadas neste manual ou de forma contrária às referidas instruções, é considerada IMPRÓPRIA ! O fabricante não poderá ser responsabilizado sobre quaisquer danos que resultem do uso impróprio deste produto.

### **INSTRUÇÕES DE SEGURANÇA & AVISO**

- Observe normas de segurança gerais, aceites e válidas quando planificar, instalar e usar este produto.
- Tome medidas que previnam a operação acidental deste produto ou que o danifiquem
- Não tente desmontar o produto ou as linhas do sistema enquanto as mesmas estiverem pressurizadas
- Despressurize o sistema de ar comprimido antes de proceder a trabalhos no sistema.

É importante que o pessoal utilize práticas de trabalho seguras, observe todas as regulamentações de segurança legais quando operar este produto. Quando o produto estiver a ser usado, manuseado ou em manutenção, o pessoal deverá empregar técnicas de engenharia segura, observar todas normas e regulamentos de segurança e higiene de trabalho. Os utilizadores internacionais deverão observar a leis locais que prevaleçam no país da instalação. A maioria dos acidentes que ocorrem durante o manuseamento ou manutenção de maquinaria, são o resultado de falhas na não observância de regras básicas de precaução e segurança. Um acidente pode frequentemente ser evitado quando se reconhece antecipadamente os potenciais perigos. Operação ou manutenção imprópria deste produto pode ser perigoso e resultar em acidente, causando ferimentos ou a morte. O fabricante não pode antecipar todas as possíveis circunstâncias que podem representar potencial perigo. Os **AVISOS** deste manual tentam genericamente cobrir os perigos mais comuns, mas não cobre todos. Se o utilizador usar procedimentos de operação, método de trabalho ou peça de equipamento que não tem especificação recomendada pelo fabricante, deve assegurar que o produto não será danificado ou se torne inseguro e colocando em risco pessoas ou bens.



**AVISO IMPORTANTE!**

Antes de instalar este produto, verifique que está de acordo com o seu pedido serve a sua necessidade e aplicação!

1. Retire da embalagem e verifique a existência de danos resultantes no transporte após deixar a fábrica.

2. Despressurize o sistema antes de instalação ou levar a cabo qualquer manutenção!

3. Localize um local adequado no seu sistema/compressor para colocar o purificador.  
Deverá ter próximo um ponto de esgoto. A unidade é desenhada para poder ser encostada á parede.

4. Remova os parafusos para abrir a tampa.

5. Remova o kit de roupas. Você pode usar o kit para proteger as suas roupas.

6. Ligue a descarga do purificador a um ponto de esgoto adequado. Certifique-se que o fluxo de condensados é descendente.

7. Antes de encher a unidade com água certifique-se que as purga de teste estão fechada.

8. Encher a unidade com água através dessa abertura até ambas as torres estarem cheias e a água começar a correr pelo ponto de descarga. *Dica: aspersão de água sobre o elemento negro na torre 2, antes de encher a caixa evita que o pó de carbono se espalhe.*

9. Assegurar que ambos os elementos permanecem no fundo das torres empurrando-os e mantendo-os em baixo.  
*(Mantenha o elemento para baixo até que todo o ar para fora do elemento se foi)*

10. Recoloque a tampa e aperte os parafusos.

11. Ligue o tubo de recolha de condensados ás entradas do purificador.

12. O purificador está pronto para o uso.



### ESPECIFICAÇÕES TÉCNICAS

<b>Capacidade Máx do compressor</b>	3 m <sup>3</sup> /min <i>(baseado num turno de 8 horas)</i>	7 m <sup>3</sup> /min <i>(baseado num turno de 8 horas)</i>	15 m <sup>3</sup> /min <i>(baseado num turno de 8 horas)</i>
<b>Absorção Máx de Óleo do Elemento</b>	Apróx. 3 liter	Apróx. 7 liter	Apróx. 15 liter
<b>Ligações de entrada</b>	1* ½" BSP	1* ½" BSP	2* ½" BSP
<b>Ligações de saída</b>	1* ½" BSP	1* ½" BSP	1* ½" BSP
<b>Válvula de teste</b>	Sim	Sim	Sim
<b>Indicador de excesso de caudal</b>	Sim	Sim	Sim
<b>Côr da corpo</b>	PPC	PPC	PPC
<b>Totalmente reciclável</b>	Sim	Sim	Sim
<b>Lubrificantes minerais</b>	Sim	Sim	Sim
<b>Lubrificantes sintéticos</b>	Sim	Sim	Sim
<b>Emulsões de condensados estáveis</b>	Sim <i>(consulte fábrica)</i>	Sim <i>(consulte fábrica)</i>	Sim <i>(consulte fábrica)</i>
<b>Polyglycol</b>	Sim <i>(consulte fábrica)</i>	Sim <i>(consulte fábrica)</i>	Sim <i>(consulte fábrica)</i>

**REGISTO DE MANUTENÇÃO**

Data	Descrição	Nome

**DIMENSÕES (mm)**

