



01-2021

INSTALLATIE INSTRUCTIES

VEILIGHEID EN CORRECT GEBRUIK

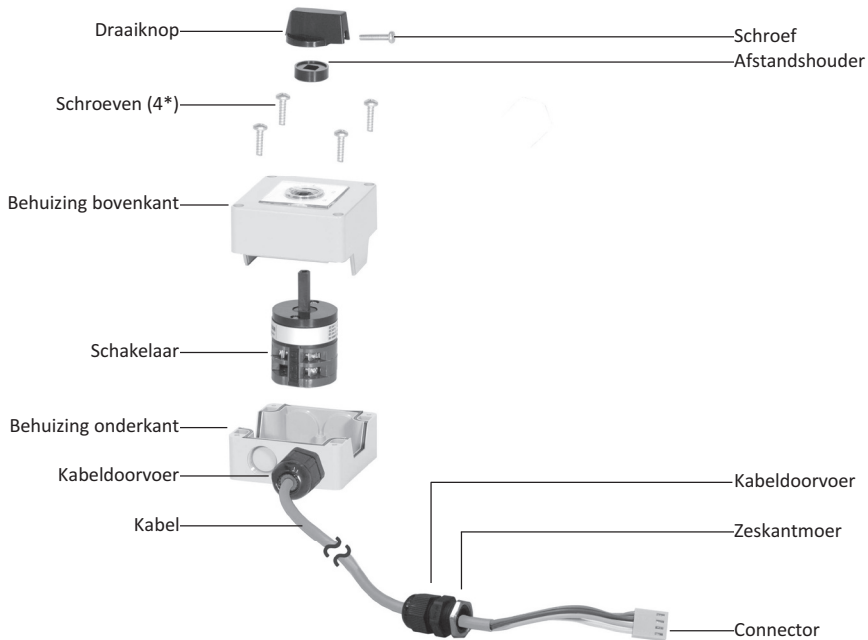
Om veiligheid en een lange levensduur van dit product te garanderen, zal u de bijgesloten instructies strikt in acht moeten nemen. Uw garantie vervalt indien u de instructies niet in acht neemt of indien sprake is van incorrect gebruik van het product! Gebruik van het product, onder condities die niet zijn beschreven in de productdocumentatie of in strijd zijn met de instructies, zullen als INCORRECT GEBRUIK worden beschouwd. De fabrikant is niet verantwoordelijk voor enige schade voortvloeiend uit incorrect gebruik van het product.

VEILIGHEID & WAARSCHUWINGSAANWIJZINGEN

- Houd ten alle tijde rekening met de geldende en algemeen bekende veiligheidsinstructies bij installatie, gebruik en onderhoud van dit product.
- Neem passende maatregelen om incorrect gebruik en/of het ontstaan van schade aan het product te vermijden.
- Monteer geen producten of leidingen in het persluchtsysteem terwijl deze onder druk staat.
- Ontlucht altijd eerst het persluchtsysteem alvorens u aan het systeem begint te werken.

Het is zeer belangrijk dat (onderhouds-)personeel veilig werkt, dus regels en wettelijke voorschriften opvolgt wanneer men dit product gebruikt. Tijdens het gebruiken en onderhoud plegen aan dit product, moet (onderhouds-)personeel alle lokale gezondheids- en veiligheidsinstructies naleven en regels opvolgen. Internationale gebruikers dienen regels en maatregelen op te volgen die gelden in het land waarin het product geïnstalleerd wordt. De meeste ongelukken die gebeuren tijdens gebruik of onderhoud zijn vaak het gevolg van het niet correct naleven van simpele veiligheidsinstructies en/of voorzorgsmaatregelen. Een ongeluk kan vaak voorkomen worden door het herkennen van gevaarlijke omstandigheden die kunnen leiden tot ongelukken en/of dodelijke situaties. Onjuist gebruik en/of onjuist onderhouden van dit product kan gevaarlijk zijn en leiden tot een ongeluk met een eventueel dodelijke afloop. Wij kunnen onmogelijk alle omstandigheden die kunnen leiden tot gevaarlijke situaties voorspellen. De WAARSCHUWINGEN die vermeld staan in deze handleiding vertegenwoordigen de meeste potentiële gevaarlijke situaties en zijn dus niet allesomvattend. Wanneer de gebruiker een procedure, product of gereedschap toepast dat niet door ons speciaal wordt voorgeschreven dient deze ervoor zorg te dragen dat het product niet beschadigd wordt of een gevaarlijke situatie genereert die kan leiden tot ongelukken en/of beschadiging in de directe omgeving.

VERVANG KOMPONENTEN ALLEEN DOOR ORIGINELE NIEUWE KOMPONENTEN

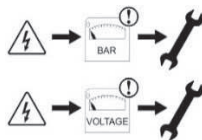


INSTALLATIE INSTRUCTIES

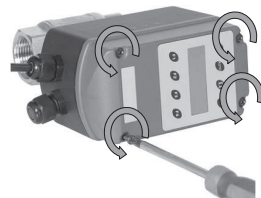
1.



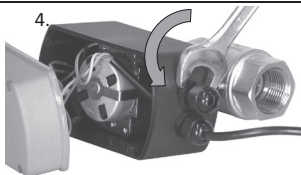
2.



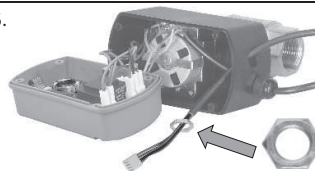
3.



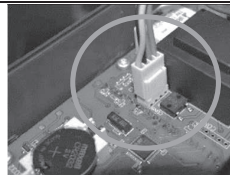
4.



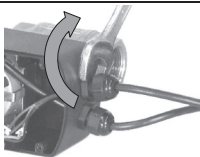
5.



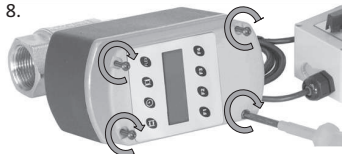
6.



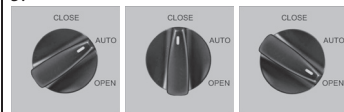
7.



8.



9.



INSTALLATIE INSTRUCTIES

Ga voor de installatie van dit product eerst na of het voldoet aan uw verzoek en of het past bij uw applicatie!

1. Pak het product uit en controleer op eventuele transportschade die is opgetreden nadat het product de fabriek heeft verlaten.
2. Ontlucht het systeem voordat er onderhoud of installatie plaatsvindt!
3. Draai de vier schroeven los en open de behuizing.
4. Gebruik een 19mm sleutel om de kabeldoorvoer te verwijderen.
5. Plaats de kabel door het gat van de doorvoer in de behuizing. De zeskantmoer moet aan binnenzijde om de doorvoer te monteren!
6. Plaats de connector op de PCB. De connector kan maar op 1 wijze geplaatst worden. **Beschadig de connector niet!**
7. Gebruik een 19mm sleutel om de kabeldoorvoer vast te schroeven.
8. Sluit de behuizing en draai de vier schroeven weer vast.
9. Gebruik de afstandsbediening om de kogelkraan te OPENEN en te SLUITEN*

**Het gebruik van de OPENEN of SLUITEN standen van de afstandsbediening zal ALTIJD de geprogrammeerde instellingen van het AIR-SAVING apparaat overschrijven. De achtergrondkleur van het display op het AIR-SAVING apparaat wordt ROOD en de tekst 'OP AFSTAND GESCHAKELD' knippert op het display om aan te geven dat het AIR-SAVING apparaat wordt bediend met de afstandsbediening.*

**Wanneer de afstandsbediening op AUTO staat, werkt het AIR-SAVING apparaat volgens de geprogrammeerde instellingen. Wanneer het AIR-SAVING apparaat is ingesteld op AUTO, zal het werken volgens de geprogrammeerde instellingen. Wanneer het AIR-SAVING apparaat handmatig is ingesteld op OPEN of DICHT, gaat de kogelkraan open of dicht. Wanneer het AIR-SAVING apparaat is ingesteld op FLEX, zal het zijn flex-functie voortzetten.*

**Een waarschuwingsteken verschijnt op het display tijdens de FLEX-functie of tijdens handmatig OPEN of GESLOTEN instellingen. Wanneer de afstandsbediening wordt gebruikt, zal tijdens deze instellingen een tweede waarschuwingsteken verschijnen, over het bestaande waarschuwingsteken, om aan te geven dat het wordt overschreven door de afstandsbediening.*

Om uw AIR-SAVING apparaat te gebruiken volgens de geprogrammeerde instellingen, zet u de afstandsbediening en het AIR-SAVING apparaat beiden op AUTO.

AFMETINGEN (mm)

