



7-2016

INSTRUCTIONS D'INSTALLATION

SECURITE ET USAGE APPROPRIE

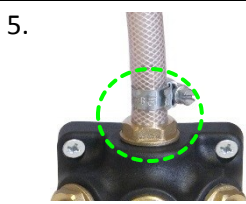
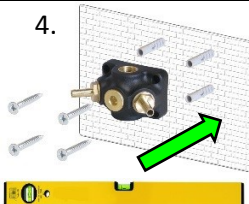
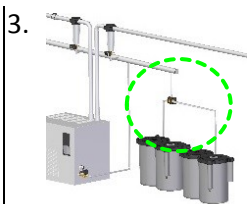
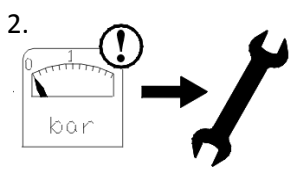
Pour assurer la sécurité et la performance de ce produit, vous devez vous conformer strictement aux instructions incluses ci-inclus. Le non-respect des instructions ou l'utilisation inexacte du produit annulera votre garantie! L'utilisation de ce produit en conditions non spécifiées dans ce manuel ou contraire aux instructions fournies est strictement déconseillée et donc considérée comme NON APPROPRIÉE. Le fabricant ne sera pas tenu responsable pour tout dommage résultant de l'utilisation non appropriée du produit.

INSTRUCTIONS DE SECURITE ET D'AVERTISSEMENT

- Observez les règles valables et courantes de sécurité pendant la planification, l'installation et l'usage de ce produit.
- Prenez les mesures appropriées pour prévenir les opérations involontaires du produit ou les dommages.
- N'essayez pas de démonter ce produit ou les lignes d'air comprimé du système tandis qu'ils sont sous pression.
- Dépressurisez toujours le système d'air comprimé avant de travailler sur le système.

Il est important que le personnel emploie des méthodes de travail sûres et observe tous les règlements et exigences légales pour la sécurité en actionnant ce produit. Pendant la manipulation, l'opération ou l'entretien de mise en œuvre de ce produit, le personnel doit utiliser des pratiques technologiques sûres et observer les réglementations et exigences locales de santé et de sécurité. Les utilisateurs internationaux se réfèrent aux règlements en vigueur dans le pays d'installation. La plupart des accidents qui se produisent pendant le fonctionnement et l'entretien des machines sont le résultat du manque d'observation des règles de base de sécurité ou des précautions. Un accident peut souvent être évité en identifiant une situation qui est potentiellement dangereuse. L'utilisation ou l'entretien inexact de ce produit peut être dangereux et causer des dommages ou une mort accidentelle. Le fabricant ne peut pas prévoir toutes les circonstances possibles qui peuvent représenter un risque potentiel. Les AVERTISSEMENTS dans ce manuel ne couvrent que les risques les plus fréquents. Si l'utilisateur utilise un mode opératoire, un organe ou une méthode de travail qui n'est pas spécifiquement recommandé par le fabricant, il doit s'assurer que le produit ne sera pas endommagé ou ne sera pas rendu peu sûr et qu'il n'y a aucun risque aux personnes ou à la propriété.

REPLACER LES COMPOSANTS UNIQUEMENT AVEC DES COMPOSANTS ORIGINAUX



INSTRUCTIONS D'INSTALLATION

Avant d'installer ce produit, rassurez-vous qu'il soit conforme à votre demande et adapté pour votre application!

1. Déballer et inspecter le produit visuellement pour détecter d'éventuels dommages liés aux transports survenus après départ de notre usine.

2. Dépressuriser le système avant que l'installation ou l'entretien soit effectué!

3. Localiser un endroit approprié pour installer le distributeur dans la salle des compresseurs. L'endroit doit être situé à proximité des nettoyeurs à condensat.

4. Fixer le distributeur au mur au moyen des vis et des chevilles fournis.

- Vérifier que le distributeur est de niveau en utilisant le niveau à bulle fourni.

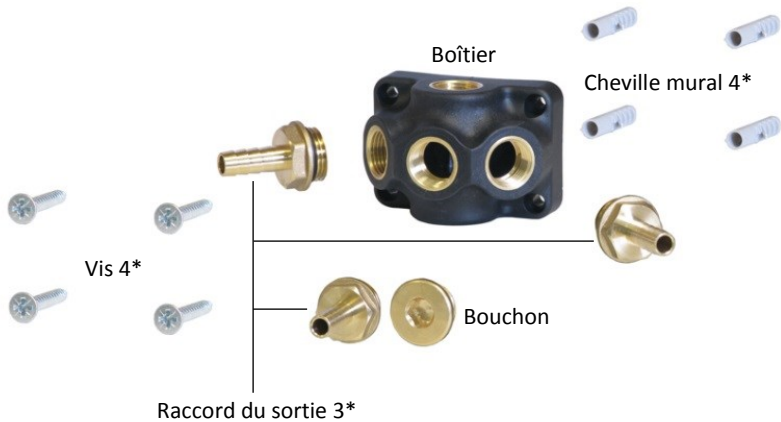
5. Brancher la conduite de collecte du condensat aux l'entrée du distributeur.

6. Connecter les sorties du distributeur aux entrées des nettoyeurs à condensat.

- Vérifier que le condensat circule bien de haut en bas!

7. *OPTIONNEL : remplacer le bouchon par le raccord de sortie pour connecter une extra nettoyeur à condensat.*

8. Le distributeur est prêt à l'usage.



SPÉCIFICATIONS TECHNIQUES

Raccords d'entrée	1/2" laiton (1*)
Raccords de sortie	1/2" laiton (3*)
Pression du réseau max.	15 BAR
Matériau du boîtier	PA
Couleur du boîtier	Noir
Matériel d'installation inclus	Oui

DIMENSIONS (mm)

