

NEDERLANDS



Installatie & Onderhoudsinstructies

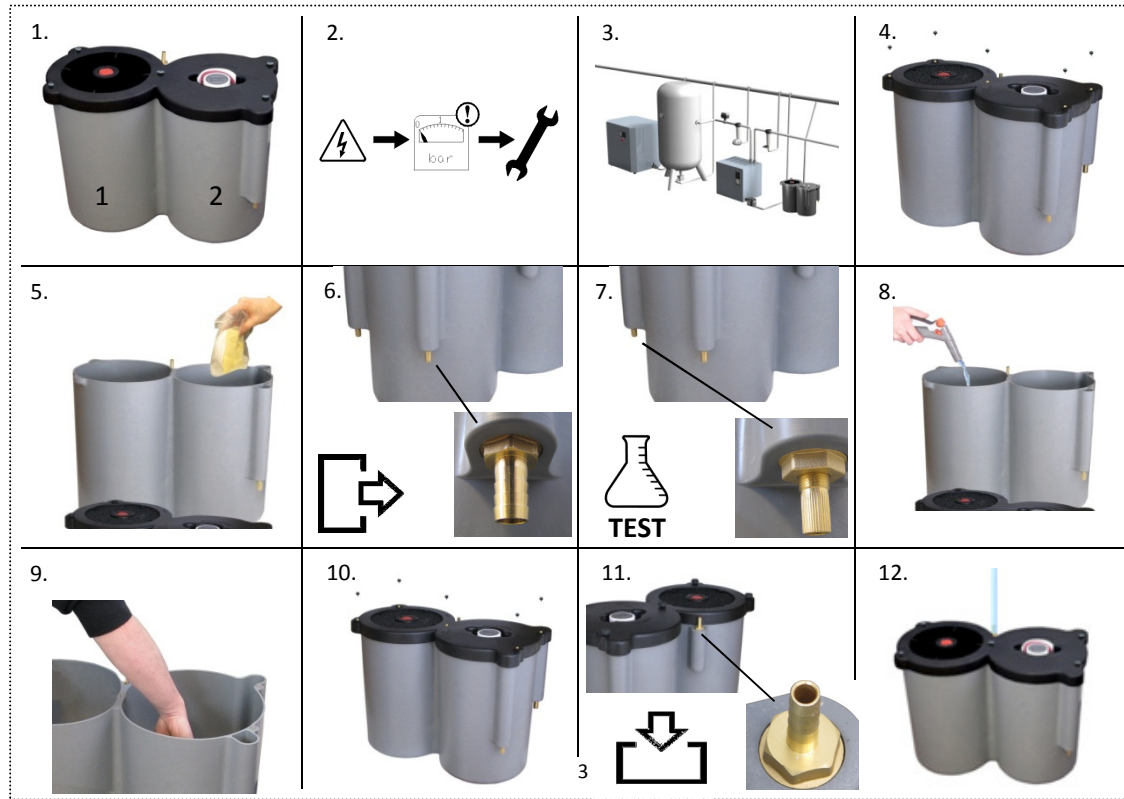
VEILIGHEID EN CORRECT GEBRUIK

Om veiligheid en een lange levensduur van dit product te garanderen, zal u de bijgesloten instructies strikt in acht moeten nemen. Uw garantie vervalt indien u de instructies niet in acht neemt of indien sprake is van incorrect gebruik van het product! Gebruik van het product, onder condities die niet zijn beschreven in de productdocumentatie of in strijd zijn met de instructies, zullen als INCORRECT GEBRUIK worden beschouwd. De fabrikant is niet verantwoordelijk voor enige schade voortvloeiend uit incorrect gebruik van het product.

VEILIGHEID & WAARSCHUWINGS AANWIJZINGEN

- Houd ten alle tijde rekening met de geldende en algemeen bekende veiligheidsinstructies bij installatie, gebruik en onderhoud van dit product.
- Neem passende maatregelen om incorrect gebruik en/of het ontstaan van schade aan het product te vermijden.
- Monteer geen producten of leidingen in het persluchtsysteem terwijl deze onder druk staat.
- Ontlucht altijd eerst het persluchtsysteem alvorens u aan het systeem begint te werken.

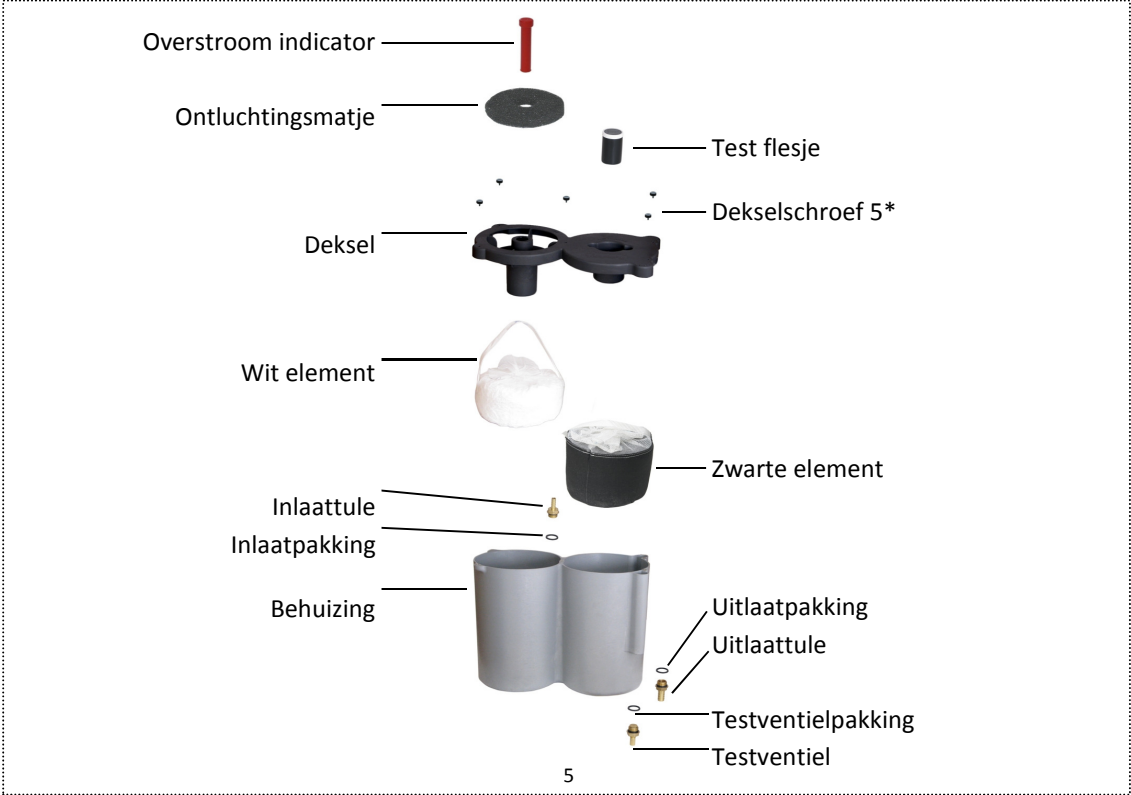
Het is zeer belangrijk dat (onderhouds-)personeel veilig werkt, dus regels en wettelijke voorschriften opvolgt wanneer men dit product gebruikt. Tijdens het gebruiken en onderhoud plegen aan dit product, moet (onderhouds-)personeel alle lokale gezondheids- en veiligheidsinstructies naleven en regels opvolgen. Internationale gebruikers dienen regels en maatregelen op te volgen die gelden in het land waarin het product geïnstalleerd wordt. De meeste ongelukken die gebeuren tijdens gebruik of onderhoud zijn vaak het gevolg van het niet correct naleven van simpele veiligheidsinstructies en/of voorzorgsmaatregelen. Een ongeluk kan vaak voorkomen worden door het herkennen van gevaarlijke omstandigheden die kunnen leiden tot ongelukken en/of dodelijke situaties. Onjuist gebruik en/of onjuist onderhouden van dit product kan gevaarlijk zijn en leiden tot een ongeluk met een eventueel dodelijke afloop. Wij kunnen onmogelijk alle omstandigheden die kunnen leiden tot gevaarlijke situaties voorspellen. De WAARSCHUWINGEN die vermeld staan in deze handleiding vertegenwoordigen de meeste potentiële gevaarlijke situaties en zijn dus niet allesomvattend. Wanneer de gebruiker een procedure, product of gereedschap toepast dat niet door ons speciaal wordt voorgeschreven dient deze ervoor zorg te dragen dat het product niet beschadigd wordt of een gevaarlijke situatie genereert die kan leiden tot ongelukken en/of beschadiging in de directe omgeving.



LET OP!

Ga voor de installatie van dit product eerst na of het voldoet aan uw verzoek en of het past bij uw applicatie!

1. Pak het product uit en controleer of het product beschadigd is.
2. Ontlucht het persluchtsysteem voordat er onderhoud of installatie plaats vindt!
3. Zoek een geschikte plek in uw compressor kamer om de scheider te plaatsen. Dit moet dicht bij een passende afvoer zijn. De scheider is ontworpen om eenvoudig tegen een muur geïnstalleerd te worden.
4. Open de olie/waterscheider door de vijf schroeven los te draaien en de deksel te verwijderen.
5. Neem de kleding-set uit de behuizing. U kunt de kleding-set gebruiken om u eigen kleding te beschermen.
6. Verbind de uitlaattule van de scheider met een passende afvoer. Stel vast dat het condensaat altijd omlaag stroomt.
7. Stel vast dat het testventiel gesloten is voordat het product met water wordt gevuld.
8. Vul de behuizing met water vanuit toren 1 totdat beide torens gevuld zijn en er water uit de uitlaat stroomt.
Tip: Sproei water over het zwarte element in toren 2 voordat u de behuizing vult met water, dit voorkomt de verspreiding van het stof van de kolen.
9. Stel vast dat het zwarte element op de bodem van toren 2 rust door deze omlaag te duwen en tegen de bodem te drukken. *(Blijf het element naar beneden drukken totdat alle lucht uit het element is verdwenen)*
10. Plaats de deksel terug en draai de schroeven weer vast.
11. Verbind de inlaattule van de scheider met de condensaat verzamelleiding.
12. Uw scheider is klaar voor gebruik!



TECHNISCHE SPECIFICATIES

Max. compressor capaciteit	3 m ³ /min <i>(gebaseerd op een 8 uur dienst)</i>	7 m ³ /min <i>(gebaseerd op een 8 uur dienst)</i>	15 m ³ /min <i>(gebaseerd op een 8 uur dienst)</i>
Max. olie adsorptie elementen	Ongeveer 3 liter	Ongeveer 7 liter	Ongeveer 15 liter
Inlaat aansluiting	1* ½" BSP	1* ½" BSP	2* ½" BSP
Uitlaat aansluiting	1* ½" BSP	1* ½" BSP	1* ½" BSP
Test Ventiel	Ja	Ja	Ja
Overstroom Indicator	Ja	Ja	Ja
Materiaal behuizing	PPC	PPC	PPC
Volledig recyclebaar	Ja	Ja	Ja
Minerale smeermiddelen	Ja	Ja	Ja
Synthetische smeermiddelen	Ja	Ja	Ja
Stabiele condensaat emulsies	Ja <i>(overleg met fabriek)</i>	Ja <i>(overleg met fabriek)</i>	Ja <i>(overleg met fabriek)</i>
Polyglycol	Ja <i>(overleg met fabriek)</i>	Ja <i>(overleg met fabriek)</i>	Ja <i>(overleg met fabriek)</i>

ONDERHOUDSKAART

Datum	Beschrijving	Naam

DIMENSIES (mm)

