

SEGURIDAD Y USO CORRECTO Para asegurar el uso seguro y duradero de este producto, debe de cumplir estrictamente con las instrucciones que aquí se adjuntan. El no cumplimiento con las instrucciones o el uso inapropiado del producto invalidará la garantía! El uso del mismo en condiciones que no se especifican en este manual o contrario a las instrucciones que se especifican está considerado como INCORRECTO. El fabricante no se hará cargo de ningún daño como resultado del uso incorrecto del producto.

SEGURIDAD Y ADVERTENCIAS ATENCIÓN

- Observar las normas de seguridad generalmente aceptadas y válidas cuando proyecte, instale y use este producto.
- Tome las medidas apropiadas para evitar un uso no intencionado del producto o daño en el mismo.
- No intente desmontar el producto o las líneas del sistema mientras estén bajo presión.
- Despresurizar siempre el sistema de aire comprimido antes de trabajar con el mismo.

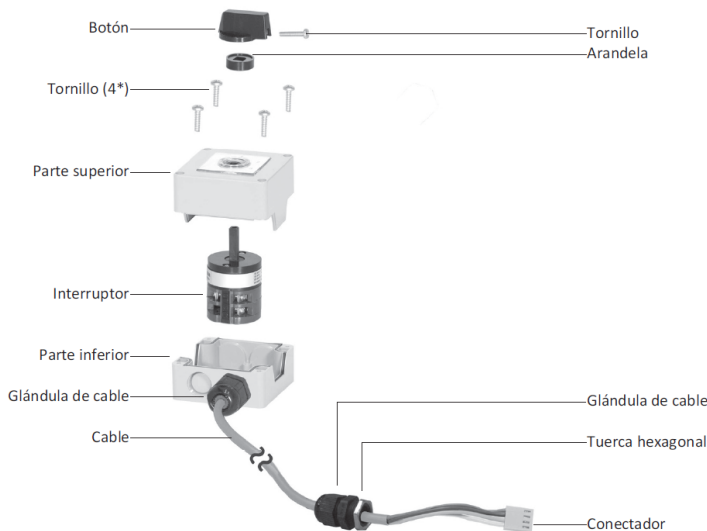
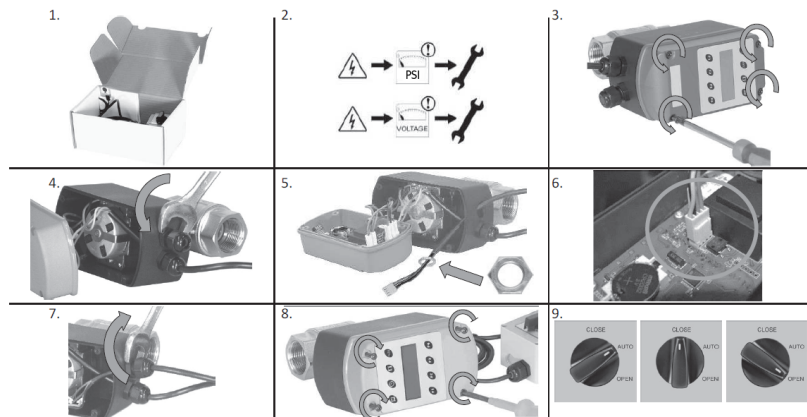
Es importante que el personal use prácticas seguras de trabajo y que observe todas las regulaciones y requisitos legales para la seguridad cuando use este producto. Cuando se maneje, se opere o se lleve a cabo el mantenimiento de este producto, el personal debe emplear prácticas de ingeniería de seguridad y observar todos los requisitos locales y regulaciones de salud y seguridad. Los usuarios internacionales se referirán a las regulaciones que prevalezcan en el país de instalación. La mayoría de accidentes, que ocurren durante el uso y mantenimiento de la maquinaria, son el resultado de no observar las normas de seguridad básicas o las precauciones. Un accidente puede normalmente evitarse si se reconoce una situación que es potencialmente peligrosa. Un uso o mantenimiento impropio de este producto podría ser peligroso y resultar en un accidente que pudiera causar daños e incluso la muerte. El fabricante no puede prever todas y cada una de las circunstancias que puede representar un posible peligro. Las ADVERTENCIAS de este manual cubren los peligros potenciales más comunes y por lo tanto no todos están incluidos. Si el usuario emplea un procedimiento de uso, una parte del equipo o un método de trabajo que no está específicamente recomendado por el fabricante, tiene que asegurarse que el producto no se dañará o se volverá inseguro y que no hay ningún riesgo para las personas o las propiedades.

¡NUNCA CAMBIE COMPONENTES ORIGINALES CON ALTERNATIVAS

⚠️ ADVERTENCIA Este producto puede exponerlo a productos químicos incluyendo plomo, que el Estado de California sabe que causa cáncer y / o defectos de nacimiento u otros daños reproductivos. Para obtener más información, visite www.P65Warnings.ca.gov

709105

Remote Control kit



INSTRUCCIONES DE INSTALACIÓN

¡Antes de instalar este producto, asegúrese de que cumple con lo que Vd. ha solicitado y que encaja con su aplicación!

1. Desempaqué el producto y somételo a una inspección visual para identificar eventuales daños de transporte, producidos tras abandonar nuestras premisas.
2. Despresurice el sistema antes de proceder a la instalación o de realizar tareas de mantenimiento!
3. Retire los 4 tornillos.
4. Use una llave de 19 mm para desensroscar el prensaestopas.
5. Deslice el cable remoto a través del orificio del prensaestopas. La tuerca hexagonal debe estar en el interior para apretar el prensaestopas.
6. Conecte el cable remoto al PCB. El conector macho se puede colocar solo de una manera. **¡No dañe el conector!**
7. Use una llave de 19 mm para apretar el prensaestopas.
8. Vuelva a colocar y apriete los cuatro tornillos de la carcasa para cerrar la carcasa.
9. Use el interruptor remoto para ABRIR y CERRAR el dispositivo*

**El uso de los ajustes OPEN o CLOSE del interruptor remoto SIEMPRE anulará los ajustes programados del dispositivo de AHORRO DE AIRE. El color de fondo de la pantalla del dispositivo de AHORRO DE AIRE se volverá ROJO y el texto "CAMBIO REMOTE" parpadeará en la pantalla para indicar que el dispositivo de AHORRO DE AIRE está siendo controlado por el interruptor remoto.*

**Cuando el interruptor remoto está en AUTO, el dispositivo de AHORRO DE AIRE funcionará de acuerdo con la configuración del dispositivo de AHORRO DE AIRE. Cuando el dispositivo de AHORRO DE AIRE está configurado en AUTO, funcionará de acuerdo con sus ajustes de ABRIR y CERRAR programados. Cuando el dispositivo de AHORRO DE AIRE se configura manualmente en ABRIR o CERRAR, la válvula se abrirá o cerrará. Cuando el dispositivo de AHORRO DE AIRE se establece en FLEX, continuará su función flexible.*

**Aparece una señal de advertencia en la pantalla durante la función FLEX o durante los ajustes de ABRIR o CERRAR manualmente. Cuando se usa el interruptor remoto, durante estos ajustes, aparecerá una segunda señal de advertencia sobre la señal de advertencia existente para indicar que está siendo anulada por el interruptor remoto.*

Para usar su dispositivo de AHORRO DE AIRE de acuerdo con los ajustes de tiempo programados, coloque el interruptor remoto y el dispositivo de AHORRO DE AIRE en AUTO.

