

AIR-SAVER-LS G2 (エアセーバー・エルエス・ジーツー)

圧縮空気とエネルギーの節約

商品特徴

>一般的な圧縮機は配管の接続工事やフロー式ドレン排出装置などが原因で、空気損失が発生するがあります

AIR-SAVER-LS G2は、勤務時間に応じてボールバルブを開閉します。閉じた後、すべての圧縮空気は、漏れることなく、次の勤務日まで空気タンクに保存されます。

AIR-SAVER-LS G2は2”の口径までのあらゆる配管に採用できます。



一般的な設置例：AIR-SAVER-LSを照明スイッチに接続することです。生産エリアの照明をオンにすると、AIR-SAVER-LSのバルブが開きます。保存した圧縮空気は、工場の圧縮空気ラインに流れ込み、圧縮機は、システムを満たすのに必要な空気を生成します。勤務時間が終了する際、照明を消すとAIR-SAVER-LSが閉じます。

商業上の利点

- 1日あたり少なくとも1つの空気タンクの分量が節約
- 圧縮空気が不要な時間帯に無駄に圧縮機を起動しない
- コンプレッサー、乾燥機、フィルターの使用量が工場閉鎖時間により削減
- 停電時にバルブの手動開閉が可能
- 企業名等の名入れをご希望の場合、JORCにお問い合わせください

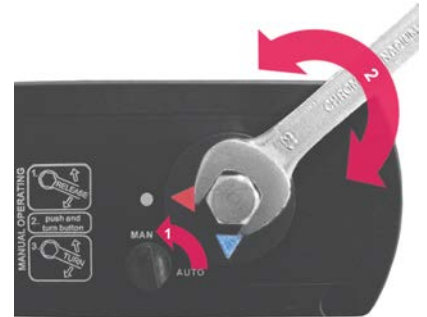
技術的な利点

- 他の（照明）スイッチに設置しやすい
- 開閉時に「水撃作用」が発生しないように、ボールバルブが30秒以内に90°回転
- ニッケルメッキ黄銅のバルブ
- コンパクトなデザイン—設置しやすい

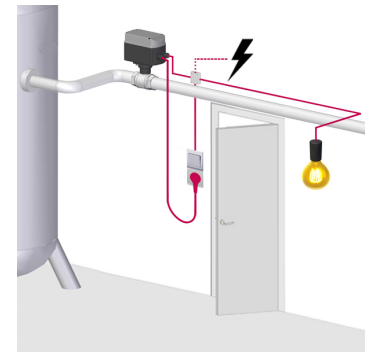
AIR-SAVER-LS G2 (エアセーバー・エルエス・ジーツー)

圧縮空気とエネルギーの節約

寸法



停電時の場合、手動開閉可能



照明スイッチに接続されたAIR-SAVER-LSの一般的な設置

技術仕様

使用圧力	0 - 1.6MPa
平均温度範囲	1 - 100°C
周囲温度範囲	1 - 50°C
使用電圧	115 VAC又は230 VAC 50/60Hz
消費電力	約9W (サイクル回転時)
保護等級	IP54 (NEMA13)
リレースイッチ	115VAC又は230VAC
排出口の口径	2" (BSP又はNPT)
開閉時間	105秒 (90°)
バルブのハウジングの材質	ニッケルメッキ黄銅
手動オーバーライド	あり

AIR-SAVERは、1週間のプログラミング機能を備えた時間管理オプションとしても利用できます。そのバージョンでは、顧客固有のニーズに応じて、オープンとクローズの位置を設定できます。詳細については、AIR-SAVER G2を参照してください。

JORCはNEN - EN - ISO 9001:2015認証取得済

こちらの情報は正確で信頼出来ると考えられている。ただし、その使用または、その使用に起因する特許もしくは他人の権利侵害については、一切の責任を負わない。なお、JORCは、予告なく、義務を負うことなく以上情報を改訂する権利を有する。

JORC Industrial 株式会社 電話 +31 45 5242427
 Pretoriastraat 28
 NL-6413 NN Heerlen info@jorc.nl
 オランダ www.jorc.eu

