



7-2016

INSTRUCCIONES DE LA INSTALACIÓN

SEGURIDAD Y USO CORRECTO

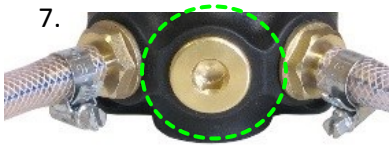
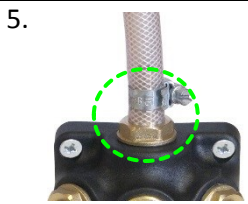
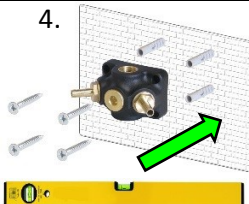
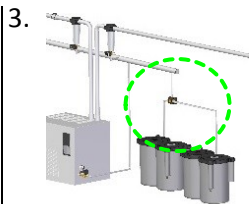
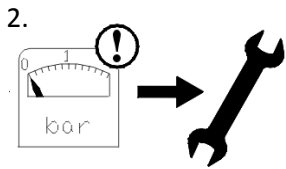
Para asegurar el uso seguro y duradero de este producto, debe de cumplir estrictamente con las instrucciones que aquí se adjuntan. ¡El no cumplimiento con las instrucciones o el uso inapropiado del producto invalidará la garantía! El uso del mismo en condiciones que no se especifican en este manual o contrario a las instrucciones que se especifican está considerado como INCORRECTO. El fabricante no se hará cargo de ningún daño como resultado del uso incorrecto del producto.

SEGURIDAD Y ADVERTENCIAS ATENCIÓN

- Observar las normas de seguridad generalmente aceptadas y válidas cuando proyecte, instale y use este producto.
- Tome las medidas apropiadas para evitar un uso no intencionado del producto o daño en el mismo.
- No intente desmontar el producto o las líneas del sistema mientras estén bajo presión.
- Despresurizar siempre el sistema de aire comprimido antes de trabajar con el mismo.

Es importante que el personal use prácticas seguras de trabajo y que observe todas las regulaciones y requisitos legales para la seguridad cuando use este producto. Cuando se maneje, se opere o se lleve a cabo el mantenimiento de este producto, el personal debe emplear prácticas de ingeniería de seguridad y observar todos los requisitos locales y regulaciones de salud y seguridad. Los usuarios internacionales se referirán a las regulaciones que prevalezcan en el país de instalación. La mayoría de accidentes, que ocurren durante el uso y mantenimiento de la maquinaria, son el resultado de no observar las normas de seguridad básicas o las precauciones. Un accidente puede normalmente evitarse si se reconoce una situación que es potencialmente peligrosa. Un uso o mantenimiento impropio de este producto podría ser peligroso y resultar en un accidente que pudiera causar daños e incluso la muerte. El fabricante no puede prever todas y cada una de las circunstancias que puede representar un posible peligro. Las ADVERTENCIAS de este manual cubren los peligros potenciales más comunes y por lo tanto no todos están incluidos. Si el usuario emplea un procedimiento de uso, una parte del equipo o un método de trabajo que no está específicamente recomendado por el fabricante, tiene que asegurarse que el producto no se dañará o se volverá inseguro y que no hay ningún riesgo para las personas o las propiedades.

NUNCA CAMBIE COMPONENTES ORIGINALES CON ALTERNATIVAS



INSTRUCCIONES DE LA INSTALACIÓN

¡Antes de instalar este producto, asegúrese de que cumple con lo que Vd. ha solicitado y que encaja con su aplicación!

1. Desembale la unidad e inspeccione visualmente si se produjo algún daño en el transporte posterior a la salida de nuestra fábrica.

2. ¡Despresurice el sistema antes de la instalación o de que se realice ningún mantenimiento!

3. Localice un sitio apropiado en la sala de compresores y conecte su distribuidor. Conecte el distribuidor cerca de su separador agua/aceite.

4. Montar el distribuidor a la pared mediante tornillos y tacos.

- Asegúrese que el distribuidor es derecho por medio de usar el nivel de burbuja.

5. Conecte la tubería del condensado a la entrada de su distribuidor.

6. Conecte las salidas del distribuidor a las entradas del separadores agua/aceite.

- Asegúrese que el distribuidor esté derecho, se recomienda usar un nivel de burbuja para equilibrarlo.

7. *OPCIÓN: vuelva a colocar el tapón de la boquilla de salida suministrado para conectar un tercer separador de condensados a su distribuidor.*

8. Su distribuidor está preparado para operación.



ESPECIFICACIONES TÉCNICAS

Conexión de entrada	1/2" latón (1*)
Conexión de salida	1/2" latón (3*)
Máx. presión del sistema	15 BAR
Material del cuerpo	PA
Color del cuerpo	Gris
Material de montaje incluido	Sí

DIMENSIONES (mm)

