



7-2016

INSTALLATIE INSTRUCTIES

VEILIGHEID EN CORRECT GEBRUIK

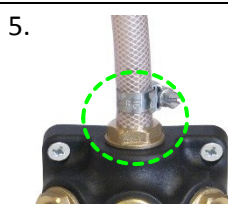
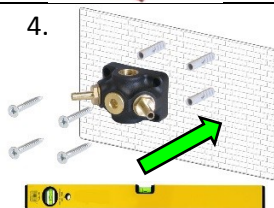
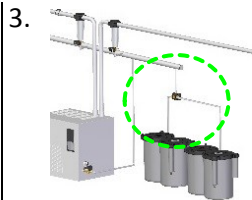
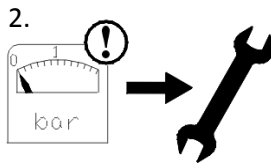
Om veiligheid en een lange levensduur van dit product te garanderen, zal u de bijgesloten instructies strikt in acht moeten nemen. Uw garantie vervalt indien u de instructies niet in acht neemt of indien sprake is van incorrect gebruik van het product! Gebruik van het product, onder condities die niet zijn beschreven in de productdocumentatie of in strijd zijn met de instructies, zullen als INCORRECT GEBRUIK worden beschouwd. De fabrikant is niet verantwoordelijk voor enige schade voortvloeiend uit incorrect gebruik van het product.

VEILIGHEID & WAARSCHUWINGSAANWIJZINGEN

- Houd ten alle tijde rekening met de geldende en algemeen bekende veiligheidsinstructies bij installatie, gebruik en onderhoud van dit product.
- Neem passende maatregelen om incorrect gebruik en/of het ontstaan van schade aan het product te vermijden.
- Monteer geen producten of leidingen in het persluchtsysteem terwijl deze onder druk staat.
- Ontlucht altijd eerst het persluchtsysteem alvorens u aan het systeem begint te werken.

Het is zeer belangrijk dat (onderhouds-)personeel veilig werkt, dus regels en wettelijke voorschriften opvolgt wanneer men dit product gebruikt. Tijdens het gebruiken en onderhoud plegen aan dit product, moet (onderhouds-)personeel alle lokale gezondheids- en veiligheidsinstructies naleven en regels opvolgen. Internationale gebruikers dienen regels en maatregelen op te volgen die gelden in het land waarin het product geïnstalleerd wordt. De meeste ongelukken die gebeuren tijdens gebruik of onderhoud zijn vaak het gevolg van het niet correct naleven van simpele veiligheidsinstructies en/of voorzorgsmaatregelen. Een ongeluk kan vaak voorkomen worden door het herkennen van gevaarlijke omstandigheden die kunnen leiden tot ongelukken en/of dodelijke situaties. Onjuist gebruik en/of onjuist onderhouden van dit product kan gevaarlijk zijn en leiden tot een ongeluk met een eventueel dodelijke afloop. Wij kunnen onmogelijk alle omstandigheden die kunnen leiden tot gevaarlijke situaties voorspellen. De WAARSCHUWINGEN die vermeld staan in deze handleiding vertegenwoordigen de meeste potentiële gevaarlijke situaties en zijn dus niet allesomvattend. Wanneer de gebruiker een procedure, product of gereedschap toepast dat niet door ons speciaal wordt voorgeschreven dient deze ervoor zorg te dragen dat het product niet beschadigd wordt of een gevaarlijke situatie genereert die kan leiden tot ongelukken en/of beschadiging in de directe omgeving.

VERVANG KOMPONENTEN ALLEEN DOOR ORIGINELE NIEUWE KOMPONENTEN



INSTALLATIE INSTRUCTIES

Ga voor de installatie van dit product eerst na of het voldoet aan uw verzoek en of het past bij uw applicatie!

1. Pak het product uit en controleer of deze onbeschadigd is.

2. Ontlucht het persluchtsysteem voordat er onderhoud of installatie plaatsvindt!

3. Zoek een passende plek in uw compressorruimte om uw verdeler te installeren.
Dit moet in de buurt van uw olie-/waterscheiders zijn.

4. Monteer de verdeler met gebruik van de meegeleverde schroeven en pluggen.

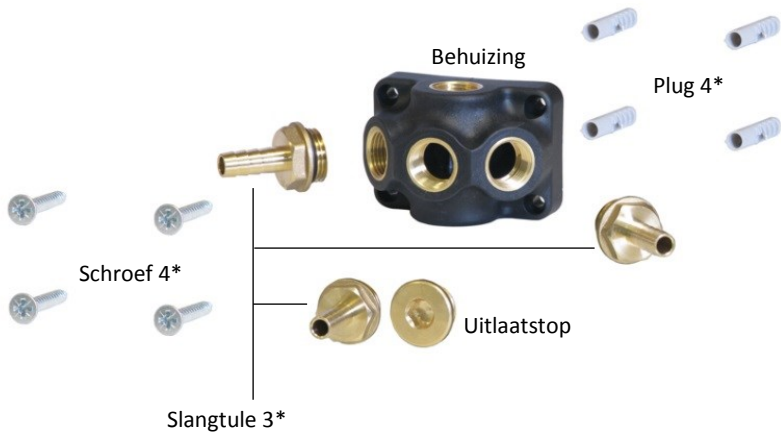
- Gebruik een waterpas om de verdeler zo recht mogelijk te monteren!

5. Verbind de condensaat verzamelleiding met de inlaat van de verdeler.

6. Verbind de uitlaten van de verdeler met de inlaten van uw olie-/waterscheiders.
- Zorg ervoor dat het condensaat altijd omlaag stroomt!

7. *OPTIE: vervang de uitlaatstop door de meegeleverde slangtule om een derde olie-/waterscheider aan te sluiten.*

8. Uw verdeler is nu klaar voor gebruik.



TECHNISCHE SPECIFICATIES

Inlaat aansluiting	1/2" messing (1*)
Uitlaat aansluiting	1/2" messing (3*)
Max. druk	15 BAR
Behuizingmateriaal	PA
Behuizingkleur	Zwart
Bevestigingsmateriaal meegeleverd	Ja

AFMETINGEN (mm)

