

KAPTIV-MD

Purgeur électronique sans perte d'air

CARACTÉRISTIQUES

Le KAPTIV-MD est un purgeur de condensat à détection de niveau électronique sans perte d'air pour des petites applications d'air comprimé.

Le KAPTIV-MD intègre l'ensemble de la vanne pilotée direct avec des étanchéités FPM, pour une gamme de pression de 0 à 16 bar (jusqu'à 230 PSI).

La conception du corps solide et robuste en aluminium ont aussi été intégrés dans ce modèle, comme les modèles plus grands du KAPTIV.

Avec une hauteur de que 74mm c'est une solution très compacte avec une facilité d'installation et une fiabilité incomparable.

Le poids du KAPTIV-MD est que 0.5 Kg!

La capacité d'air comprimé de ce purgeur est 10 m³/min (350 CFM) et en raison des dimensions extrêmement compactes du purgeur, les applications de fonctionnement comprennent des sècheurs frigorifique et des filtres.

AVANTAGES COMMERCIALES

- Extrêmement compact et léger
- Véritable solution sans perte d'air
- Un seul modèle pour toutes les capacités d'air comprimé jusqu'à 10m³/min
- Pas des graphiques dimensionnement nécessaires
- Fournit des possibilités d'entretiens, comme la vanne est remplaçable
- Des options d'étiquetage privés sont disponibles

AVANTAGES TECHNIQUES

- Aucune perte d'air comprimé pendant l'évacuation de condensat
- Facile à installer en raison de sa hauteur d'entrée très bas
- Position de la vanne externe vous permet des entretiens assez vites et faciles
- Vanne à commande directe avec des étanchéités FPM
- Corps robuste en aluminium, résistant à la corrosion
- Tamis intégré
- Contient une mode auto-nettoyage intelligente de la vanne



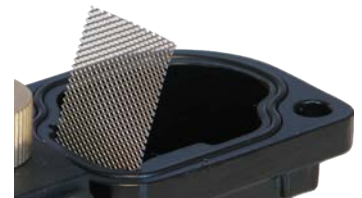
KAPTIV-MD

Purgeur électronique sans perte d'air

DIMENSIONS



Incrovablement compact



Tamis intégré

SPÉCIFICATIONS

Capacité max. de compresseur	10 m ³ /min.
Capacité de drainage	max. 45 litres de condensat par heure à 16 bar
Pression min./max. de service	0 - 16 bar
Type de vanne	2/2, piloté directement
Orifice de vanne	2 mm
Joint de vanne	FPM
Raccordement d'admission	1/2" BSP ou NPT
Altitude d'admission	7.4 cm
Raccordement de sortie	1/4" BSP
Température du fluide	1 - 50 °C
Température environnement	1 - 50 °C
Options de tension d'alimentation	230VAC / 115VAC / 24VAC / 24VDC
Raccordement	DIN 43650-B
Vanne nettoyable	Oui
Bouton de teste	Oui
Protection d'environnement	IP65 (NEMA4)
Tamis intégré	Oui
Matériau du corps	Aluminium résistant à la corrosion, EP coating



L'ensemble de la vanne pilotée direct, vous offrant de la fiabilité

JORC est certifié NEN - EN - ISO 9001:2015

Les informations fournies sous ce pli sont précises et fiables. Cependant, aucune responsabilité n'est assumée ni pour son usage ni pour n'importe quelle infraction aux brevets ou aux droits des autres, qui peuvent résulter de son utilisation. En outre, JORC se réserve le droit de mettre à jour l'information sans communication.

JORC Industrial BV
Pretoriastraat 28
NL-6413 NN Heerlen
les Pays-Bas

Tel +31 45 5242427

info@jorc.nl
www.jorc.eu

