

# FLUIDRAIN-HP

(フルードレンエイチピー)

## 電子タイマートラップ

### 商品特徴

高圧コンプレッサー用タイマー制御ドレントラップは、最大50MPaまでの圧縮機からドレンを自動的に排出できる仕組みです。

FLUIDRAIN-HPは、高圧圧縮空気機械とステンレスバルブが必要なシステム（食品産業等）からドレンを排出するのに適合です。

FLUIDRAIN-HPの設置は簡単にでき、さらにその信頼性及びパフォーマンスは世界中で認められています。

FLUIDRAIN-HPは、バルブ口径、バルブ材料、シールの選択に応じて、最大50MPaまでの容積のコンプレッサーに問題なくドレンの排出を提供します。



### 商業上の利点

- 最大50MPaまでの容積のコンプレッサーに適合
- 特別な作用のために特殊なバルブの仕組み及びシールの提供
- ステンレスバルブのオプションのためニッチ市場を切り拓くチャンス
- 手軽にメンテナンスできるバルブの仕組み
- 自社ブランドのご希望の場合、JORCにお問い合わせください

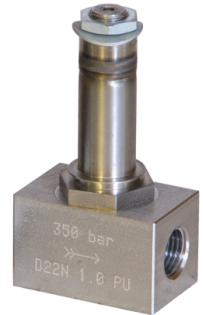
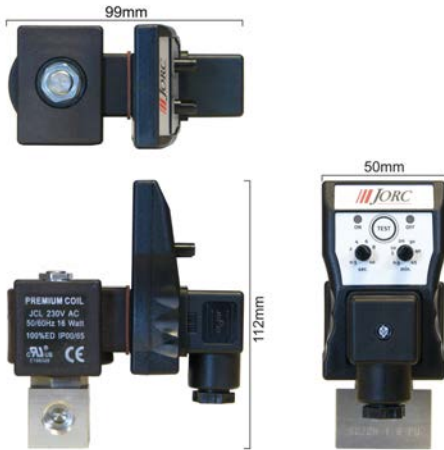
### 技術的な利点

- 圧力に応じて、黄銅とステンレスが選べられる
- FPM、Peek、PU、NB等のシールを提供
- 運転中にエアロックを予防
- メンテナンスしやすい
- スト機能（マイクロスイッチ）

# FLUIDRAIN-HP (フルードレンエイチピー)

電子タイマートラップ

## 寸法



ステンレスバルブのオプションのためニッチ市場を切り拓くチャンス

## 技術仕様

圧縮機の最大容積	サイズ制限なし
使用圧力	0 - 50MPa
使用電圧	12 - 380 VAC/DC 50/60Hz.
平均温度範囲	1 - 55°C
周囲温度範囲	1 - 55°C
時間サイクルの範囲	0.5 - 10秒/ 0.5 - 45分
タイマーのPCB	生産の一貫性を確保する表面実装技術(SMT)
時間サイクルの通知	明るいLED
テスト機能	あり
バルブ方式	直動式二方弁
バルブ口径	圧力次第
バルブのシール	FPM、Peek、PU、NBR
排出口の継手	1/4" BSP又はNPT
流入口の高さ	1cm
バルブのメンテナンス	可
バルブハウジングの材質	圧力に応じてステンレス又は黄銅
電源プラグ	DIN 43650-A
保護等級	IP65(NEMA4)



様々なシールを提供



非常に高い品質

## JORCはNEN - EN - ISO 9001:2015認証取得済

こちらの情報は正確で信頼出来ると考えられています。ただし、その使用または、その使用に起因する特許もしくは他人の権利侵害については、一切の責任を負いません。なお、JORCは、予告なく、義務を負うことなく以上情報を改訂する権利を有します。

**JORC Industrial 株式会社** 電話 +31 45 5242427  
 Pretoriastraat 28  
 NL-6413 NN Heerlen  
 オランダ info@jorc.nl  
 www.jorc.eu

