

DEUTSCH



Installations- & Wartungsanleitung

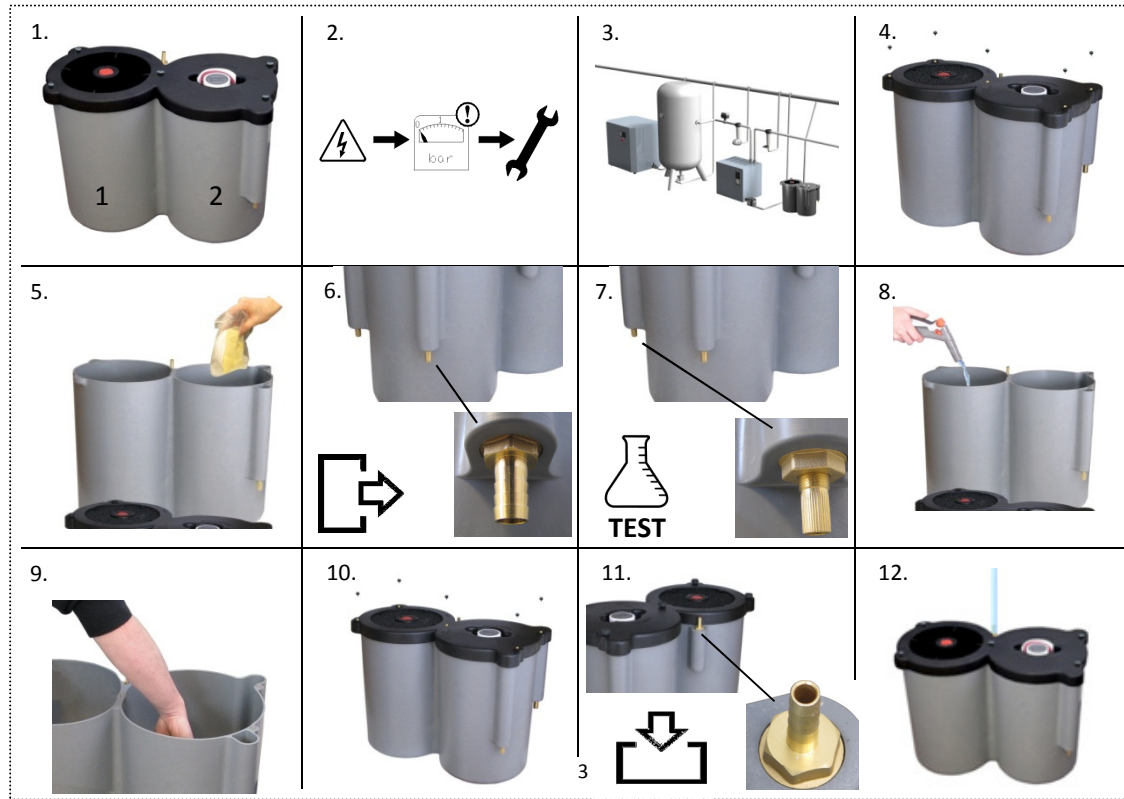
SICHERHEIT UND KORREKTER GEBRAUCH

Um eine sichere und dauerhaft korrekte Funktion des Produktes gewährleisten zu können, sind die beigefügten Hinweise strikt einzuhalten. Die Nichteinhaltung dieser Anweisungen oder die nicht ordnungsgemäße Verwendung des Produktes hat den Verlust der Garantie zur Folge! Eine nicht in der Produktbeschreibung spezifizierte oder den vorliegenden Instruktionen widersprechende Verwendung des Produktes gilt als NICHT Ordnungsgemäße Nutzung. Der Hersteller übernimmt keinerlei Haftung für Schäden, die im Zusammenhang mit einer nicht ordnungsgemäßen Nutzung des Produktes auftreten.

SICHERHEITS- UND WARNUNGSHINWEISE

- Beachten Sie bei Planung, Installation und Verwendung dieses Produktes die geltenden und allgemein anerkannten Sicherheitsrichtlinien.
- Ergreifen Sie die geeigneten Maßnahmen gegen unbeabsichtigte Inbetriebnahme des Produktes oder Beschädigung.
- Versuchen Sie nicht, das Produkt oder Systemleitungen zu demontieren, während diese unter Druck stehen.
- Vor Arbeiten am System ist die Stromversorgung zu unterbrechen.

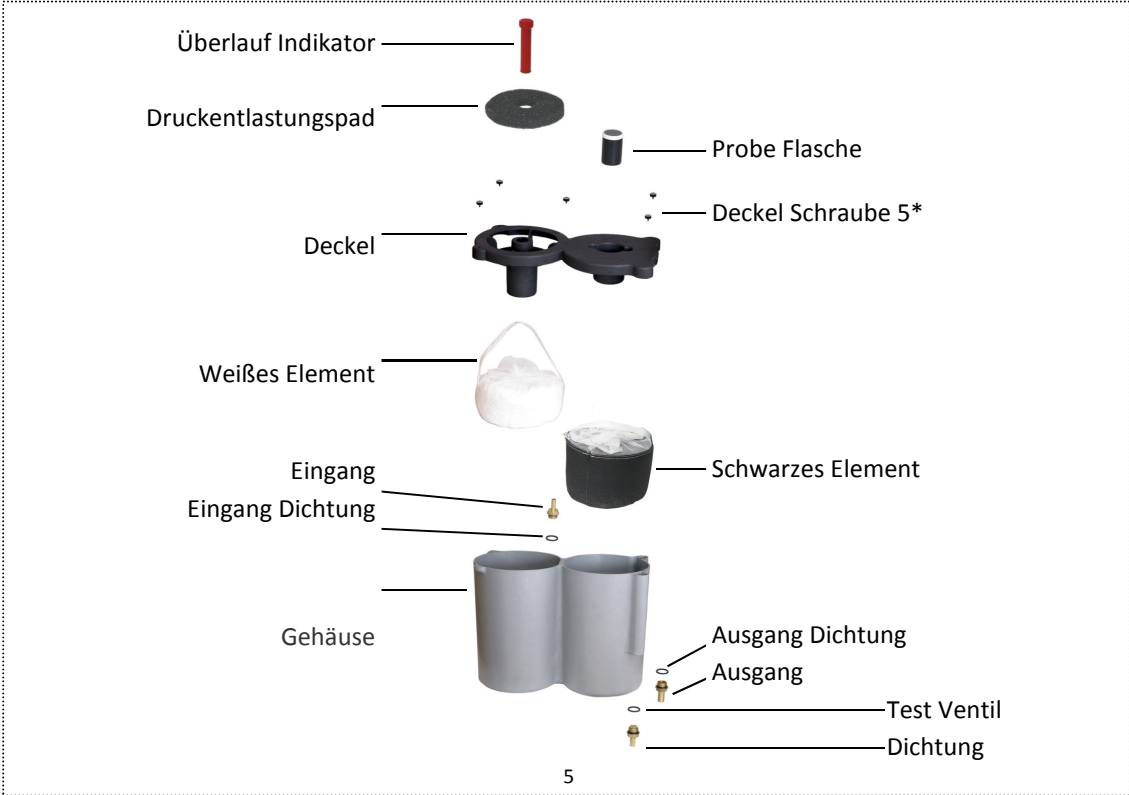
Es ist zu gewährleisten, dass das Bedienungspersonal sichere Arbeitsverfahren verwendet und alle Bestimmungen und gesetzlichen Vorschriften zur Sicherheit beim Betrieb dieses Produktes einhält. Bei Handhabung, Betrieb und Durchführung von Wartungsarbeiten an diesem Produkt ist das Personal gehalten, Verfahren zur Gewährleistung der Sicherheit sowie alle örtlichen Gesundheits- und Sicherheitsvorschriften und Bestimmungen einzuhalten. Internationale Betreiber werden auf die im jeweiligen Land der Installation der Anlage geltenden Vorschriften verwiesen. Die meisten Unfälle bei Betrieb und Wartung der Anlage treten als Folge der Nichteinhaltung essenzieller Sicherheitsvorschriften oder Bestimmungen auf. Unfälle lassen sich häufig vermeiden, wenn eine Situation als potenziell gefährlich erkannt wird. Ein nicht korrekter Betrieb oder unzulängliche Wartung dieses Produktes können zu gefährlichen Situationen bzw. zu Unfällen mit Verletzungen oder Todesfolge führen. Der Hersteller kann nicht jeden nur denkbaren, eine potenzielle Gefahr repräsentierenden Fall vorhersagen. Die in vorliegender Bedienungsanleitung enthaltenen **WARNUNGEN** beziehen sich auf die am häufigsten vorkommenden potenziellen Gefahrenzustände und sind deshalb nicht erschöpfend. Werden vom Gebraucher Betriebsverfahren, Ausrüstungsgegenstände oder Arbeitsmethoden eingesetzt, die nicht speziell vom Hersteller empfohlen worden sind, hat dieser sicherzustellen, dass dabei das Produkt nicht beschädigt oder dessen Sicherheit beeinträchtigt wird und dass keine Risiken für Personen oder Sachen auftreten können.



WICHTIGER HINWEIS!

Vor der Installation des Produktes erst sicherzustellen, dass das Produkt den Anforderungen entspricht und für Ihren Nutzungszweck geeignet ist!

1. Öl/Wasser-Trenner auspacken und auf Beschädigungen prüfen.
2. Entlüften Sie das System vor der Installation oder einer Wartung.
3. Finden Sie für den Öl/Wasser-Trenner einen geeigneten Platz in Ihrem Kompressor Raum. Dieser Platz sollte in der Nähe eines Kanalisationsanschlusses sein.
4. Öffnen Sie die Gehäuse durch die fünf Schrauben los zu drehen.
5. Entfernen Sie die Kleidung-Satz. Sie können die Kleidung-Satz brauchen, um Ihre eigene Kleidung zu schützen.
6. Ausgang der Öl/Wasser-Trenner mit einem geeigneten Ablaufschlauch verbinden. Stellen Sie sicher, dass das Kondensat immer nach unten fließt.
7. Stellen Sie vor Befüllung des Produktes sicher, dass der Test Ventil geschlossen ist. Zum Schließen nach rechts drehen.
8. Das Produkt mit sauberem Wasser füllen, bis beide Behälter gefüllt sind und Wasser aus dem Ablaufpunkt fließt.
Tipp: Besprühen Sie das schwarzes Element im Turm 2, vor dem Befühlen des Gehäuses, mit Wasser. Sie verhindern so die Ausbreitung von Kohlenstaub.
9. Achten Sie darauf, dass das schwarzes Element auf dem Boden des Turm 2 ruht.
(Schieben Sie das Element nach unten, bis alle eingeschlossene Luft aus dem Element entkommen ist)
10. Ersetzen Sie die Deckel und drehen Sie die Schrauben fest.
11. Kondensat-Sammelleitung mit den Eingang der Öl/Wasser-Trenner verbinden.
12. Ihr Öl/Wasser-Trenner ist jetzt betriebsbereit!



TECHNISCHE DATEN

Max. Kompressor Leistung	3 m ³ /min <i>(bei 1-Schicht-Betrieb)</i>	7 m ³ /min <i>(bei 1-Schicht-Betrieb)</i>	15 m ³ /min <i>(bei 1-Schicht-Betrieb)</i>
Max. Ölaufnahme	Ungefähr 3 Liter	Ungefähr 7 Liter	Ungefähr 15 Liter
Eingangsanschluss	1* ½" BSP	1* ½" BSP	2* ½" BSP
Ausgangsanschluss	1* ½" BSP	1* ½" BSP	1* ½" BSP
Test Ventil	Ja	Ja	Ja
Überlauf Indikator	Ja	Ja	Ja
Gehäuse Material	PPC	PPC	PPC
Voll recyclingfähig	Ja	Ja	Ja
Mineral Öl	Ja	Ja	Ja
Synthetische Öl	Ja	Ja	Ja
Stabile Kondensat Emulsionen	Ja <i>(Klärung durch Hersteller)</i>	Ja <i>(Klärung durch Hersteller)</i>	Ja <i>(Klärung durch Hersteller)</i>
Polyglycol	Ja <i>(Klärung durch Hersteller)</i>	Ja <i>(Klärung durch Hersteller)</i>	Ja <i>(Klärung durch Hersteller)</i>

WARTUNGSÜBERSICHT

Datum	Beschreibung	Name

ABMESSUNGEN (mm)

