

KAPTIV-MD

Purgador capacitivo electrónico

CARACTERÍSTICAS DEL PRODUCTO

El KAPTIV-MD remueve todo tipo de condensado de los sistemas de aire comprimido hasta 10 m³/min. sin pérdida de aire comprimido.

El KAPTIV-MD incorpora la fiable válvula de acción directa de JORC y sello FPM, ofreciendo un rango de presión entre 0 y 16 bar.

El diseño sólido y robusto del KAPTIV-CS se ha incorporado también en este modelo.

Esta purga se considera una solución increíblemente compacta por su conexión de entrada de solo 74 mm, por lo que esta purga es muy flexible y fiable en su instalación. El peso es no más de 0.5 kgs!

El KAPTIV-MD cubre capacidades de compresor hasta 10 m³/min y se instala típicamente en aplicaciones como secadores frigoríficos y filtros de aire principalmente, debido a su tamaño increíblemente compacto.

VENTAJAS COMERCIALES

- Extremadamente compacto y ligero
- Solución sin pérdida de aire comprimido
- Un modelo cubre todas capacidades de compresor hasta 10 m³/min.
- No se requieren varios tamaños
- La válvula permite mantenimiento, existen repuestos que lo permiten
- Opciones de personalizar la purga

VENTAJAS TÉCNICAS

- Sin pérdida de aire durante el ciclo de descarga
- Conexión de la entrada baja permite una instalación muy fácil
- Posición de la válvula externa permite mantenimiento rápido y fácil
- Válvula de acción directa y FPM sello
- Cuerpo de aluminio robusto y resistente a la corrosión
- Gran filtro integrado de acero inoxidable
- Incorpora un modus de auto-limpieza inteligente de la válvula.



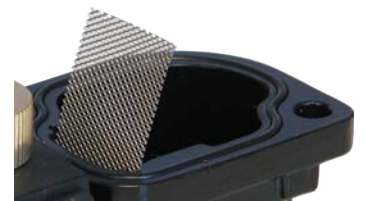
KAPTIV-MD

Purgador capacitivo electrónico

DIMENSIONES



Increíblemente compacto



El filtro integrado bloquea partículas contaminadas

ESPECIFICACIONES

Max. compresor capacidad	10 m ³ /min.
Max. capacidad de drenaje	45 Litros de condensado por hora a 16 bar
Min./Max. presión del sistema	0 - 16 bar
Tipo de la válvula	2/2 vías, acción directa
Orificio de la válvula	2mm
Sellos de la válvula	FPM
Conexión de la entrada	1/2" BSP o NPT
Altura de la entrada	7.4 cm
Conexión de la salida	1/4" BSP
Min./Max. temperatura del fluido	1 - 50 °C
Min./Max. temperatura ambiental	1 - 50 °C
Opciones de voltaje	230VAC / 115VAC / 24VAC / 24VDC
Conexión de corriente y alarma	DIN 43650-B
Se puede mantener la válvula	Sí
Botón de TEST	Sí
Protección ambiental	IP65 (NEMA4)
Filtro integrado	Sí
Materiál del cuerpo	Aluminio resistente a la corrosión



JORC válvula de acción directa con sello de FPM

JORC está certificado NEN - EN - ISO 9001:2015

La información proporcionada en este documento se supone precisa y fiable. Sin embargo, no se asume alguna responsabilidad en relación con el uso o violación de patentes o derechos de terceros, derivados de su uso. JORC se reserva, además, el derecho de revisar la información sin previo aviso y sin incurrir en obligación.

JORC Industrial BV
Pretoriastraat 28
NL-6413 NN Heerlen
Países Bajos

Tel +31 45 5242427

info@jorc.nl
www.jorc.eu

